



PRODUKTINFORMATION

Milchnahrungs- sortiment

Inhaltsverzeichnis

Seite

I. ALLGEMEINE INFORMATIONEN

1. Lagerung und Zubereitung von Säuglingsnahrungen	4
2. HiPP Baby Mineralwasser	6
3. Anwendung von Säuglingsnahrungen und Kindermilchen	7
3.1 Anfangsnahrungen	7
3.2 Folgenahrungen	7
3.3 Kindermilchen	7
3.4 Begriffserklärungen	8
4. HiPP Sortiment	
4.1 HiPP Bio-Qualität	9
4.2 HiPP COMBIOTIK®-Natur und Forschung Hand in Hand	10
4.3 Hydrolysiertes (aufgespaltenes) Eiweiß in HA-Anfangsnahrungen	11
4.4 Merkmale der HiPP Säuglingsnahrungen – auf einen Blick	11
4.5 Sortimentsübersicht	12

II. HiPP KLINIK- UND FLÜSSIGNAHRUNGEN

HiPP PRE HA COMBIOTIK® trinkfertig 90 ml	13
HiPP PRE HA COMBIOTIK® trinkfertig 200 ml	14
HiPP PRE BIO COMBIOTIK® trinkfertig 90 ml	15
HiPP PRE BIO COMBIOTIK® trinkfertig 200 ml	16
HiPP 1 BIO COMBIOTIK® trinkfertig 200 ml	17
HiPP 2 BIO COMBIOTIK® trinkfertig 200 ml	18

III. HiPP NAHRUNGEN FÜR KLINIKEN UND HANDEL

HA COMBIOTIK® NAHRUNGEN

HiPP PRE HA COMBIOTIK®	21
HiPP HA 1 COMBIOTIK®	22
HiPP HA 2 COMBIOTIK®	23

COMBIOTIK® MILCHNAHRUNGEN

HiPP PRE BIO COMBIOTIK®	25
HiPP 1 BIO COMBIOTIK®	26
HiPP 2 BIO COMBIOTIK®	27
HiPP 2 BIO COMBIOTIK® ohne Stärke	28
HiPP 3 BIO COMBIOTIK®	29
HiPP Kindermilch COMBIOTIK® 1+	30
HiPP Kindermilch COMBIOTIK® 2+	31

PUR MILCHNAHRUNGEN

HiPP PRE PUR	33
HiPP 1 PUR	34
HiPP 2 PUR	35
HiPP 3 PUR	36
HiPP PUR Kindermilch	37
HiPP PRE BIO Anfangsmilch aus Ziegenmilch	38
HiPP 2 BIO Folgemilch aus Ziegenmilch	39

SPEZIALNAHRUNGEN

HiPP Anti-Reflux Spezialnahrung	41
HiPP Comfort Spezialnahrung	42

IV. HiPP SÄUGLINGSNAHRUNGEN – auf einen Blick

Wichtiger Hinweis	45
-------------------	----

I. ALLGEMEINE INFORMATIONEN

1. Lagerung und Zubereitung von Säuglingsnahrungen

Bei der Herstellung der HiPP Säuglingsnahrungen wird auf größte Sorgsamkeit und beste Qualität geachtet. Dies betrifft nicht nur die Auswahl der Rohwaren, sondern auch alle Herstellungsprozesse. Sowohl Zusammensetzung als auch Hygienevorschriften bei der Herstellung sind gesetzlich strengstens geregelt. Wichtig ist aber auch, dass in der Klinik und in Privathaushalten eine sachgerechte Zubereitung erfolgt, um die hohe Qualität der Säuglingsnahrungen auch bei der fertig zubereiteten Nahrung sicherzustellen.

Das Bundesinstitut für Risikobewertung (BfR) hat eine Stellungnahme zu diesem wichtigen Thema veröffentlicht, welche Empfehlungen zur hygienischen Zubereitung pulverförmiger Säuglingsnahrung behandelt.

Wasserqualität

Zur Zubereitung von Säuglingsnahrung soll grundsätzlich frisch aus der Leitung entnommenes Trinkwasser ohne Verwendung von Wasserfiltern eingesetzt werden.

Ausnahme: Das Trinkwasser kommt aus einem Einzelbrunnen oder das Wasser im Haus läuft durch Blei- oder neu verlegte Kupferrohre. In diesen Fällen sollte die Qualität des Wassers geprüft werden. Bei möglichen hohen Nitrat-, Blei- oder Kupfergehalten des Trinkwassers sollte dieses Wasser für die Säuglingsernährung nicht verwendet werden. Möglich ist die Verwendung von abgepacktem stillen Mineralwasser mit der Kennzeichnung „zur Zubereitung von Säuglingsnahrung geeignet“ sowie spezielles Babywasser, z.B. das HiPP Baby Mineralwasser (S.6).

Umgang mit Pulvernahrungen

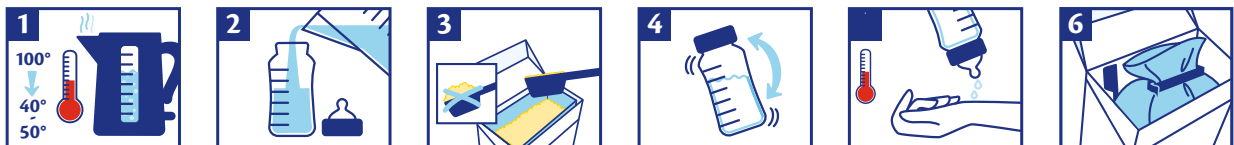
Bei der Zubereitung des Fläschchens ist auf strengste Hygiene zu achten. Fläschchen, Sauger und Ring müssen nach jeder Mahlzeit sorgfältig gereinigt werden. Gummisauger sollten hin und wieder ausgekocht werden. Für die Zubereitung des Fläschchens abgekochtes Trinkwasser verwenden.

Zubereitung von Pulvernahrungen

Bei der Zubereitung bitte genau die Gebrauchsanweisung auf der Verpackung beachten. Unsachgemäße Zubereitung und Aufbewahrung des zubereiteten Fläschchens über einen längeren Zeitraum kann zu gesundheitlichen Beeinträchtigungen, z.B. durch Wachstum unerwünschter Keime, führen. Das Warmhalten von zubereiteten Säuglingsnahrungen in Fläschchenwärmern oder Thermosflaschen ist unbedingt zu vermeiden. Bereiten Sie die Nahrung vor jeder Mahlzeit frisch zu und füttern Sie diese sofort. Nahrungsreste nicht wiederverwenden. Flasche, Sauger und Ring gründlich reinigen. Den geöffneten Beutel nach Produktentnahme wieder gut verschließen, trocken und bei Raumtemperatur lagern und innerhalb von 3 Wochen aufbrauchen. Erwärmen Sie die Säuglingsnahrung nicht in der Mikrowelle (Verbrühungsgefahr).

Generelle Empfehlung zur Zubereitung von Säuglingsnahrungen:

Bitte Hygiene beachten!



- 1** Frisches Trinkwasser abkochen und auf ca. 40 - 50 °C abkühlen*.
- 2** Gewünschte Menge abgekochtes Wasser (s. Tabelle der jeweiligen Nahrung) in ein Fläschchen geben.
- 3** Empfohlene Pulvermenge (s. Tabelle der jeweiligen Nahrung) abmessen. Messlöffel locker füllen und abstreifen. Pulver zum Wasser geben.
- 4** Fläschchen verschließen und mehrmals kräftig schütteln.
- 5** Auf Trinktemperatur (ca. 37 °C) abkühlen. Temperatur überprüfen.
- 6** Beutel gut verschließen, z.B. mit einem haushaltsüblichen Verschluss-Clip. Den Löffel in der Packung aufbewahren.

*Um die natürlichen Milchsäurekulturen nicht zu schädigen, bitte die Nahrung nicht mit zu heißem Wasser zubereiten.

Umgang mit Flüssignahrungen

Es liegt in der Verantwortung der Klinik, einen hygienischen und sauberen Umgang mit den Produkten zu garantieren. Die Zubereitung aller Säuglingsnahrungen im stationären Bereich sollte nur unter Einhaltung klar geregelter Hygienrichtlinien (schriftlich vorliegend) erfolgen. Diese Regeln und Vorsichtsmaßnahmen müssen sowohl bei Pulvernahrungen als auch bei trinkfertigen Flüssignahrungen Anwendung finden.

Zubereitung von Flüssignahrungen

Verschluss und Schutzfolie vor Gebrauch auf einwandfreie Beschaffenheit kontrollieren. Dafür Deckel abschrauben und Unversehrtheit der Schutzfolie durch leichtes Zusammendrücken des Fläschchens überprüfen. Es darf kein Produkt austreten. Die noch versiegelte Flasche vor dem ersten Öffnen kräftig schütteln. Benötigte Trinkmenge in ein Fläschchen füllen und auf ca. 40°C erwärmen. Erneut kräftig schütteln. Nahrung nicht in der Mikrowelle erhitzen (Verbrühungsgefahr!). Auf Trinktemperatur (ca. 37°C) abkühlen lassen und vor dem Füttern prüfen. Die Nahrung sofort füttern und Reste verwerfen. Geöffnetes, unerwärmtes Fläschchen verschlossen im Kühlschrank (max. 6°C) mit Datum und Uhrzeit beschriftet aufbewahren und innerhalb von 24h aufbrauchen.



Zusatzhinweis für HA-Nahrungen: Aufgrund der besonderen Zusammensetzung kann es zur Aufrahmung des Fettes kommen. Sie lösen sich bei Erwärmung und kräftigem Schütteln vollständig auf.

Bitte befolgen Sie bei der Zubereitung von Säuglingsnahrung genau die Gebrauchsanweisung laut Verpackung. Unsachgemäße Zubereitung oder Aufbewahrung des zubereiteten Fläschchens über einen längeren Zeitraum kann zu gesundheitlichen Beeinträchtigungen, z.B. durch Wachstum unerwünschter Keime, führen. Fläschchen, Sauger und Ring gründlich reinigen.

Lagerung von Säuglingsnahrungen

Produkt	Original verschlossen	Geöffnet, unerwärmt	Geöffnet, erwärmt
Pulvernahrungen	Trocken und bei Raumtemperatur lagern, direktes Sonnenlicht und Temperaturschwankungen vermeiden, MHD* beachten.	Beutel gut verschließen, bei Raumtemperatur, trocken und hygienisch lagern, nicht neben scharf riechenden Produkten aufbewahren. Geöffneten Beutel innerhalb von 3 Wochen aufbrauchen.	Nahrung immer frisch zubereiten und sofort füttern. Nahrungsreste verwerfen.
Flüssignahrungen	Trocken und bei Raumtemperatur lagern, direktes Sonnenlicht und Temperaturschwankungen vermeiden, MHD* beachten.	Verpackung mit Datum und Uhrzeit beschriften. Verschlossen im Kühlschrank (max. 6°C) aufbewahren und <ul style="list-style-type: none"> • Anfangsnahrung binnen 24 Stunden, • Folgenahrung binnen 24 Stunden, • Kindermilch binnen 72 Stunden aufbrauchen. 	

* MHD = Mindesthaltbarkeitsdatum; bis zu diesem Zeitpunkt ist sichergestellt, dass alle wertgebenden Bestandteile in vollem Umfang in der Nahrung erhalten sind; nach Ablauf des MHD ist dies nicht mehr gewährleistet.

2. HiPP Baby Mineralwasser

2.1 HiPP Baby Mineralwasser – Natürliches Mineralwasser aus der Siegsdorfer Petrusquelle

Geeignet für die Zubereitung von Säuglingsnahrung von Geburt an

- ✓ stilles natürliches Mineralwasser – von ursprünglicher Reinheit (lt. Gesetz)
- ✓ direkt entnommen und sofort abgefüllt (lt. Gesetz)
- ✓ zur Zubereitung von Milchnahrungen, Breien oder Tee
- ✓ idealer Durstlöscher
- ✓ zum Mischen mit HiPP Säften
- ✓ streng kontrolliert (lt. Gesetz)
- ✓ von Natur aus glutenfrei



Das naturbelassene HiPP Baby Mineralwasser ist natriumarm und durch seine geringe Mineralisierung besonders gut für die Bedürfnisse von Säuglingen und Kleinkindern geeignet. Säuglingsnahrungen enthalten bereits alle erforderlichen Mineralstoffe in ausreichender Menge.

Inhaltsstoffe:

	HiPP Mineralwasser in mg/l	Mineral- und Tafelwasserverordnung in mg/l*
Natrium	18,6	<20
Chlorid	36	
Calcium	108	
Magnesium	24	
Fluorid	0,09	<0,7
Sulfat	7,4	<240
Nitrat	5,1	<10
Nitrit	<0,005	<0,02
Hydrogencarbonat	411 mg/l	

Analysenauszug: Institut Romeis, Bad Kissingen vom 27.04.2023. Durch laufende Kontrollen bestätigt.
Name und Ort der Quelle: Siegsdorfer Petrusquelle, Siegsdorf
*Vorgaben Grenzwerte für Säuglingsnahrung

Gebrauch: Geöffnete Flasche verschlossen kühl stellen. Ab 24 Stunden nach dem Öffnen empfehlen wir das HiPP Baby Mineralwasser vor der Verwendung abzukochen.

Bitte überzeugen Sie sich vor Verwendung, dass die Flasche unversehrt geblieben ist. Original verschlossen und an lichtgeschützter Stelle bei Raumtemperatur lagern. Unter Schutzatmosphäre abgefüllt.

Artikelnummer: 8088-02/8087-03 **Pharmazentralnummer:** 14339009/4934403 **Versandereinheit:** 6 Flaschen à 1 Liter
(Deutschland/Österreich) (Deutschland/Österreich)

3. Anwendung von Säuglingsnahrungen und Kindermilchen

3.1 Anfangsnahrungen

Von der Natur ist die Ernährung eines Säuglings mit Muttermilch vorgesehen. Sie ist optimal an die Bedürfnisse des Babys angepasst. Trinkmengen und Trinkrhythmen stellen sich in den ersten Wochen ein und variieren von Kind zu Kind. Säuglinge, die nicht gestillt werden, sollten zunächst eine Anfangsnahrung erhalten.

Anfangsnahrungen sind Nahrungen, die von Geburt an zur Fütterung in den ersten 6 Lebensmonaten geeignet sind. Sie können als ausschließliche Säuglingsnahrung oder bei Zwiemilchernahrung gefüttert werden.

Die Nährstoffzusammensetzung (z. B. Hauptnährstoffe, Vitamine und Mineralstoffe) ist gesetzlich geregelt. Ebenso die Verwendung von bestimmten Aussagen auf den Verpackungen. Nicht gesetzlich geregelt ist dagegen die Herkunft der Rohstoffe.

Unterschiede zwischen den HiPP BIO COMBIOTIK®-Anfangsnahrungen

	HiPP PRE BIO COMBIOTIK®	HiPP 1 BIO COMBIOTIK®
Altersempfehlung	von Geburt an	von Geburt an
Energie/100ml	66 kcal	67 kcal
Eiweiß/100ml	1,28g	1,3g
Verhältnis Casein : Molke	40 : 60	40 : 60
Kohlenhydrate/100ml	Lactose	Lactose, Stärke
Fett/100ml	3,6g	3,6g
Langkettige, mehrfach ungesättigte Fettsäuren (LCPs)	ja	ja
Konsistenz	ähnlich dünnflüssig wie Muttermilch	leicht sämig durch Stärke
Anwendung	Zwiemilchernahrung oder als ausschließliche Nahrung in den ersten Lebensmonaten	Zwiemilchernahrung oder als ausschließliche Nahrung in den ersten Lebensmonaten

3.2 Folgenahrungen

Der Energiegehalt von Folgenahrungen unterscheidet sich nach aktuellem EU-Recht kaum noch von dem von Anfangsnahrungen. Trotzdem gibt es Unterschiede zwischen Anfangs- und Folgenahrungen, v. a. bei wichtigen Nährstoffen, für die im Beikostalter ein höherer Bedarf besteht. So sind **Folgenahrungen** z. B. im Eisen-, Calcium- und Vitamin E-Gehalt besser auf die Bedürfnisse älterer Babys, die bereits Beikost bekommen, abgestimmt. Darüber hinaus enthalten **Folgenahrungen** in der Regel Stärke, die für mehr Sämigkeit sorgt und damit bei leichter Spuckneigung oder größerem Hunger sinnvoll sein kann. Für Babys, die mit stärkefreier Nahrung gut zurecht kommen oder deren Eltern stärkehaltige Nahrungen ablehnen, gibt es von HiPP BIO COMBIOTIK® auch eine **Folgenahrung ohne Stärke** der Stufe 2.

Eine **Folgenahrung** kann angeboten werden, wenn das Baby älter als 6 Monate ist und Beikost auf seinem Speiseplan steht. Babys bekommen etwa 5 Mahlzeiten pro Tag. Mit jeder neu und vollständig eingeführten Beikostmahlzeit sollte eine Flaschenmahlzeit entfallen. Optimal ist es, wenn zum Ende des ersten Lebensjahrs noch 2 Milchmahlzeiten pro Tag angeboten werden.

3.3 Kindermilchen

Auch Kleinkinder ab einem Jahr sollten täglich ca. 300 ml Milch und Milchprodukte verzehren – verteilt auf zwei Portionen am Tag. Hierfür eignet sich **Kindermilch**, die im Eiweißgehalt kindgerecht reduziert ist. Daneben liefert HiPP Kindermilch COMBIOTIK® wichtiges Vitamin D, Eisen und Jod in den Mengen, wie sie Kleinkinder benötigen.

Unterschiede zwischen den HiPP BIO COMBIOTIK® Folgenahrungen und COMBIOTIK® Kindermilch

	HiPP 2 BIO COMBIOTIK®	HiPP 3 BIO COMBIOTIK®	HiPP Kindermilch COMBIOTIK® 1+
Altersempfehlung	nach dem 6. Monat*	ab dem 10. Monat	ab 1 Jahr
Energie/100ml	68 kcal	68 kcal	54 kcal
Eiweiß/100ml	1,3g	1,4g	1,1g
Verhältnis Casein : Molke	60 : 40	70 : 30	80 : 20
Kohlenhydrate/100ml	Lactose, Stärke**	Lactose, Stärke	Lactose
Fett/100ml	3,7g	3,7g	3,0g
Vitamin D/100ml	1,6 µg	1,6 µg	2,3 µg
Konsistenz	sämig	sehr sämig	Konsistenz wie Kuhmilch
Anwendung	Fläschchennahrung	Fläschchennahrung oder aus der Tasse	aus der Tasse

*im Rahmen der Beikosternahrung **HiPP 2 BIO COMBIOTIK® ist auch ohne Stärke erhältlich

3.4 Begriffserklärungen

Molkeneiweiß als Zutat für Säuglingsnahrungen:

Milcheiweiß besteht aus zwei Komponenten: Casein und Molkeneiweiß. Kuhmilcheiweiß besteht zu 80 % aus Casein (das Eiweiß, das man auch in Käse findet) und zu 20 % aus Molkeneiweiß, während das Eiweiß der Muttermilch 40 % Casein und 60 % Molkeneiweiß enthält. Molke ist ein überaus hochwertiges Gemisch aus Lactose (80 %), Molkeneiweiß (12 %), Mineralstoffen und Vitaminen. Molke und Molkeneiweiß liefern daher wichtige Bestandteile, um Säuglingsnahrungen dem Vorbild der Natur anzupassen.

Die „ad libitum“-Fütterung:

Sowohl HiPP PRE als auch HiPP 1 Anfangsnahrung können „ad libitum“ gefüttert werden. Dies bedeutet, dass ein flaschenernährtes Kind wie beim Stillen seinen Bedürfnissen entsprechend so viel und so oft trinken darf, wie es verlangt. Da beide Anfangsnahrungen in der Zusammensetzung der Energielieferanten Eiweiß, Fett und Kohlenhydrate der Muttermilch ähnlich sind, ist bei sachgerechter Anwendung eine Gefahr der Überfütterung nicht gegeben.

Säuglingsmilch und Säuglingsnahrung:

Der Begriff Säuglingsmilch (z. B. HiPP PRE Anfangsmilch) darf nur verwendet werden, wenn ein intaktes Kuh- oder Ziegenmilchprotein enthalten ist. Bei Sojanahrungen oder bei HA-Nahrungen (hydrolysiertes [aufgespaltenes] Kuhmilchprotein) muss der Begriff „Säuglingsnahrung“ verwendet werden.

Warum reine Kuhmilch nicht geeignet ist:

Kuhmilch ist in ihrer ursprünglichen Form für die Ernährungsbedürfnisse von Babys nicht geeignet. Es wird deshalb geraten, Kindern im gesamten ersten Lebensjahr keine reine Kuhmilch als Getränk anzubieten.

Bei der Herstellung von Säuglingsnahrungen wird der hohe Eiweißgehalt und das ungünstige Verhältnis der Milcheiweißkomponenten Casein und Molkenprotein an die Bedürfnisse des Säuglings angepasst. Darüber hinaus werden Säuglingsnahrungen mit Lactose, den essentiellen Fettsäuren Linolsäure und Linolensäure und den langkettigen, mehrfach ungesättigten Fettsäuren (LCPs) Docosahexaensäure (DHA) und Arachidonsäure (ARA) sowie mit Vitaminen und Mineralstoffen angereichert, um dem Vorbild der Natur näher zu kommen und dem Säugling das zu liefern, was er während dieser wichtigen Lebensphase braucht. Eine gesunde Entwicklung sowie das altersgemäße Gedeihen werden damit vom ersten Tag an sichergestellt.

Gegenüberstellung von Muttermilch vs. Kuhmilch pro 100 ml

(Quelle: Nährwerttabellen Souci Fachmann Kraut)

	Muttermilch	Kuhmilch (Vollmilch)
Energie	69 kcal	66 kcal
Eiweiß (EW)	1,1 g	3,3 g
Fett	4,0 g hoher Anteil an ungesättigten Fettsäuren	3,6 g geringer Anteil an mehrfach ungesättigten Fettsäuren
Kohlenhydrate (KH)	7 g	4,7 g
Verhältnis EW:Fett:KH	9:33:58	28:31:41
Vitamin A	69 µg (Retinoläquivalent)	31 µg (Retinoläquivalent)
Vitamin E	278 µg	70 µg
Folsäure	8 µg	5 µg
Vitamin C	6,5 mg	1,7 mg
Kalium	46 mg	140 mg
Calcium-Phosphor-Verhältnis	1,9	1,3
Jod	5,1 µg	2,7 µg

Alternative Säuglingsnahrungen:

Die beste Alternative für nicht oder teilgestillte Kinder sind Säuglingsnahrungen auf Kuh- oder Ziegenmilchbasis, welche nach dem Vorbild der Natur zusammengesetzt sind und somit dem Säugling die wichtigen Nährstoffe für Wachstum und Entwicklung liefern. Vegane Milchalternativen auf Getreidebasis, wie z. B. handelsübliche Mandel-, Reis- oder Haferdrinks, werden den Bedürfnissen des Säuglings nicht gerecht. Sie enthalten insbesondere zu wenig hochwertiges Eiweiß, Calcium, Jod und bestimmte Vitamine. Wird die vegane Ernährung eines Kindes gewünscht, sollte der Rat eines Kinderarztes oder einer Hebamme eingeholt werden.

Für Säuglinge mit erhöhtem Allergierisiko, die nicht gestillt werden, werden hydrolysierte Säuglingsanfangsnahrungen, auch HA-Nahrungen, mit nachgewiesener Wirksamkeit, von Fachgesellschaften empfohlen (S3 Leitlinie Allergieprävention). Hydrolysierte Säuglingsnahrungen unterscheiden sich von herkömmlicher Säuglingsnahrung durch die Aufspaltung des Eiweißes.

Anders als vielfach behauptet, ist Ziegenmilch weder für die Vorbeugung einer Allergie bei erhöhtem Allergierisiko noch für die Therapie einer Kuhmilcheiweißallergie geeignet (Deutsche Gesellschaft für Kinder- und Jugendmedizin). Dies liegt daran, dass Ziegenmilch ein ähnlich allergenes Potential wie Kuhmilch hat bzw. eine hohe Kreuz-Allergenität zu Kuhmilch besteht.

4. HiPP Sortiment

4.1 HiPP Bio-Qualität

HiPP Bio-Qualität

HiPP BIO Milchnahrungen werden seit über 30 Jahren von Spezialisten auf dem Gebiet der Säuglingsernährung auf Basis neuester wissenschaftlicher Erkenntnisse entwickelt. Durch die Verwendung von Bio-Zutaten gehen wir bei der Auswahl der Rohstoffe deutlich über die strengen Anforderungen des Gesetzgebers für Säuglingsmilchnahrungen hinaus.

Zum Anbau gentechnisch veränderter Pflanzen (auch für Futtermittel) sagt die EU-Bio-Verordnung ein klares „NEIN“. Auch HiPP ist vom biologischen Landbau überzeugt, der auch nach unserer Auffassung nicht mit Gentechnik vereinbar ist. Unsere langjährige Erfahrung in der Verarbeitung von Bio-Rohstoffen garantiert dabei beste Bio-Qualität für Babys. Für diese besondere Bio-Qualität, die Stefan Hipp persönlich garantiert, steht das HiPP-Bio-Siegel. Weitere Informationen zur HiPP Bio-Qualität finden Sie unter: hipp.de/spitzenqualitaet

HiPP-Bio-Siegel

Aus Überzeugung setzen wir bei unseren BIO Milchnahrungen auf streng kontrollierte biologische Zutaten. Wir gehen damit bei der Auswahl der Rohstoffe deutlich über die strengen Anforderungen des Gesetzgebers für Säuglingsmilchnahrungen hinaus. Strengste Qualitäts-Kontrollen vom Rohstoff bis zum Endprodukt garantieren größtmögliche Sicherheit für Sie und Ihr Baby. Dafür steht das HiPP-Bio-Siegel:



Das HiPP-Bio-Siegel garantiert höchste Qualität und übertrifft die rechtlichen EU-Anforderungen. www.hipp.de/Bio-Qualitaet



EU Bio Logo

HiPP BIO Milchnahrungen

HiPP BIO Milchnahrungen entsprechen höchsten Bio- und Qualitätskriterien und enthalten streng nach den gesetzlichen Vorgaben alles, was ein Säugling für eine gesunde Entwicklung braucht.



4.2 HiPP COMBIOTIK® – Natur und Forschung Hand in Hand

Inspiziert von der Natur arbeitet die HiPP Forschung und Entwicklung seit Jahren daran, die HiPP Säuglingsnahrungen in Zusammensetzung und Wirkweise dem Vorbild der Natur weiter anzunähern.

COMBIOTIK® ist der Markenname für solche HiPP Säuglingsnahrungen, die durch eine gezielte Auswahl von speziellen Zutaten in ihrer Zusammensetzung und Wirksamkeit dem Vorbild der Natur in besonderer Weise nachstreben. Diese Zutaten gehen deutlich über die gesetzlich geforderten Mindestanforderungen für die Zusammensetzung von Säuglingsnahrungen hinaus und reflektieren neueste Erkenntnisse aus der Muttermilchforschung.

HiPP COMBIOTIK®: mit wertvollen Inhaltsstoffen nach dem Vorbild der Natur

Natürliche Milchsäurekulturen

Muttermilch enthält eine Vielzahl natürlicher Milchsäurekulturen, die individuell unterschiedlich sein können. Die in Muttermilch vorkommenden Milchsäurekulturen sind natürliche Besiedler des Säuglingsdarms und erfüllen wichtige Funktionen für die Gesundheit des Babys. Das Besondere an der in HiPP COMBIOTIK® eingesetzten Milchsäurekultur *Limosilactobacillus fermentum* CECT 5716 ist, dass diese ursprünglich aus Muttermilch gewonnen wurde.

Wertvolle Galactooligosaccharide (GOS)

Oligosaccharide sind in großer Vielfalt in Muttermilch enthalten (Humane Milch-Oligosaccharide). Sie dienen u.a. als „Futter“ für die im Darm lebenden positiven Milchsäurekulturen und fördern damit die Ausbildung einer gesunden Darmmikrobiota. HiPP verwendet in HiPP COMBIOTIK® Säuglingsnahrungen ausschließlich aus Lactose gewonnene Galactooligosaccharide (GOS).

Langkettige, mehrfach ungesättigte Fettsäuren (LCPs)

Basierend auf wissenschaftlichen Empfehlungen und nach dem Vorbild der Natur ergänzt HiPP alle Anfangsnahrungen mit den langkettigen, mehrfach ungesättigten Fettsäuren (LCPs) Docosahexaensäure (DHA) und Arachidonsäure (ARA). Diese unterstützen in den ersten Lebensmonaten die Entwicklung von Gehirn- und Nervenzellen und des Sehvermögens. Durch den Zusatz zu Säuglingsanfangsnahrungen können auch nicht gestillte Säuglinge davon profitieren, denn Babys können in den ersten Lebensmonaten selbst nicht ausreichend LCPs produzieren. Gestillte Säuglinge erhalten LCPs über die Muttermilch. Die in HiPP Anfangsnahrungen eingesetzten LCPs sind so beschaffen, dass sie ein geschmacklich sehr angenehmes Produkt ergeben. HiPP geht über den gesetzlichen Standard hinaus und setzt in seinen Anfangsnahrungen neben der gesetzlich vorgeschriebenen DHA auch ARA ein.

Omega-3 Fettsäuren (ALA)

Die essentielle Fettsäure α -Linolensäure (ALA) zählt zu den Omega-3 Fettsäuren. Sie ist in 100 ml HiPP Folgenahrung mit mindestens 15 % des Tagesbedarfs enthalten. Omega-3 wird vom Körper im Folgenahrungsalter in die langkettige, mehrfach ungesättigte Fettsäure DHA (s. o.) umgewandelt und dann ins Gewebe transportiert. ALA trägt zur Entwicklung von Gehirn- und Nervenzellen bei. Omega-3 wird sowohl in HiPP Säuglingsnahrungen als auch in HiPP Beikost in Form von Rapsöl zugesetzt. Damit ist die Versorgung mit Omega-3 Fettsäuren über die Ernährung ausreichend.

Metafolin®*: eine Folatquelle nach dem Vorbild der Natur

Die HiPP COMBIOTIK® Milchnahrungen mit Metafolin® haben eine natürliche Folatquelle ähnlich der Muttermilch und kommen dem Vorbild der Natur so einen Schritt näher. Denn ebenso wie das Folat in der Muttermilch, steht auch das Metafolin® in der HiPP COMBIOTIK dem Körper unmittelbar zur Verfügung und kann von allen Babys optimal verwertet werden.

Nähere Informationen zu unseren HiPP COMBIOTIK® Milch- und HA-Nahrungen entnehmen Sie bitte dieser Produktinformation oder unserem Fachkreise-Portal hipp-fachkreise.de/.at. Gerne können Sie sich auch an Ihre betreuende Kontaktperson vom HiPP Beratungsteam wenden.



*Metafolin® ist eine eingetragene Marke der Merck KGaA, Darmstadt, Deutschland.

4.3 Hydrolysiertes (aufgespaltenes) Eiweiß in HA-Anfangsnahrungen

Das Besondere an HiPP HA-Anfangsnahrung ist, dass das Eiweiß aus Molkenprotein stammt, stark gespalten und ultrafiltriert ist. Ein auf diese Art gespaltenes Eiweiß nennt man Hydrolysat. HA-Nahrungen dürfen nicht verwendet werden, wenn bereits eine Kuhmilcheiweißallergie besteht oder wenn der Verdacht auf eine solche vorliegt.

Nähere Informationen zu unseren HiPP HA COMBIOTIK® Nahrungen entnehmen Sie bitte dieser Produktinformation, unserem Fachkreise-Portal hipp-fachkreise.de/.at oder dem Produktfolder „HA COMBIOTIK®“ (Art.-Nr. 40658). Gerne können Sie sich auch an Ihren betreuenden HiPP Mitarbeiter vom wissenschaftlichen Beratungsteam wenden.



4.4 Merkmale der HiPP Säuglingsnahrungen – auf einen Blick

	LCP (Omega-3 und -6) in Anfangs- nahrungen	Galactooligo- saccharide (GOS aus Lactose)	Natürliche Milchsäurekulturen (<i>L. fermentum</i> ®)	Metafolin®**	Bio-Qualität	Hydrolysiertes Eiweiß
HiPP Flüssignahrungen:						
HA COMBIOTIK®	☑	☑		☑		☑
BIO COMBIOTIK®	☑	☑*		☑	☑	
HiPP Pulvernahrungen:						
PUR	☑				☑	
BIO aus Ziegenmilch	☑	☑			☑	
BIO COMBIOTIK®	☑	☑*	☑	☑	☑	
HA COMBIOTIK®	☑	☑	☑	☑		☑

*aus Bio-Lactose

**Metafolin® ist eine eingetragene Marke der Merck KGaA, Darmstadt, Deutschland.

4.5 Sortimentsübersicht

Produkte	Artikelnummer	Pharmazentralnummer (gilt nur für Deutschland)	Packungsgröße/ Flaschengröße	Reichweite pro Einheit (bei Pulver: Flaschen à 170 ml)	Versandeinheit	Portionsbeutel Säuglingsnahrungen	Seite
HiPP Baby Mineralwasser	8088-02	14339009	1 l	1–2 Tage	6 x 1 l	-----	6
HiPP PRE HA COMBIOTIK® trinkfertig	2362-03	-----	90 ml	1–2 Mahlzeiten	24 x 90 ml (Fläschchen)	-----	13
HiPP PRE HA COMBIOTIK® trinkfertig	2226-04	14178575	200 ml	1–3 Mahlzeiten	6 x 200 ml (Fläschchen)	-----	14
HiPP PRE BIO COMBIOTIK® trinkfertig	2371-06	-----	90 ml	1–2 Mahlzeiten	24 x 90 ml (Fläschchen)	-----	15
HiPP PRE BIO COMBIOTIK® trinkfertig	2227-04	15196492	200 ml	1–3 Mahlzeiten	6 x 200 ml (Fläschchen)	-----	16
HiPP 1 BIO COMBIOTIK® trinkfertig	2224-02	-----	200 ml	1–2 Tage	6 x 200 ml (Fläschchen)	-----	17
HiPP 2 BIO COMBIOTIK® trinkfertig	2225-01	-----	200 ml	1–2 Tage	6 x 200 ml (Fläschchen)	-----	18
HiPP PRE HA COMBIOTIK®	2123-03	14309623	600 g	ca. 27 Fl.	4 x 600 g	ja	21
HiPP HA 1 COMBIOTIK®	2142-03	14309646	600 g	ca. 26 Fl.	4 x 600 g	ja	22
HiPP HA 2 COMBIOTIK®	2184-03	14309652	600 g	ca. 26 Fl.	4 x 600 g	nein	23
HiPP PRE BIO COMBIOTIK®**	2060-02	10754645	600 g	ca. 27 Fl.	4 x 600 g	ja	25
HiPP 1 BIO COMBIOTIK®**	2031-02	06946184	600 g	ca. 26 Fl.	4 x 600 g	ja	26
HiPP 2 BIO COMBIOTIK®**	2032-02	06946190	600 g	ca. 26 Fl.	4 x 600 g	ja	27
HiPP 2 BIO COMBIOTIK® ohne Stärke	2038-02	09942229	600 g	ca. 26 Fl.	4 x 600 g	nein	28
HiPP 3 BIO COMBIOTIK®**	2033-02	06946209	600 g	ca. 26 Fl.	4 x 600 g	nein	29
HiPP Kindermilch COMBIOTIK®** ab 1 Jahr	2034-03	10224769	600 g	ca. 31 Fl.	4 x 600 g	ja	30
HiPP Kindermilch COMBIOTIK®** ab 2 Jahren	2035-03	10224775	600 g	ca. 33 Fl.	4 x 600 g	nein	31
HiPP PRE PUR	DA20012	20162124	500 g	ca. 39 Fl.	5 x 500 g	ja	33
HiPP 1 PUR	DA20013	20162130	500 g	ca. 37 Fl.	5 x 500 g	nein	34
HiPP 2 PUR	DA20014	20162093	500 g	ca. 37 Fl.	5 x 500 g	nein	35
HiPP 3 PUR	DA20015	20162118	500 g	ca. 39 Fl.	5 x 500 g	nein	36
HiPP PUR Kindermilch	DA20016	20162101	500 g	ca. 42 Fl.	5 x 500 g	nein	37
HiPP PRE BIO aus Ziegenmilch	DA20000	17617288	400 g	ca. 31 Fl. à 100 ml	5 x 400 g	nein	38
HiPP 2 BIO aus Ziegenmilch	DA20001	17617294	400 g	ca. 30 Fl. à 100 ml	5 x 400 g	nein	39
HiPP Anti-Reflux Spezialnahrung	2304	17570670	600 g	ca. 27 Fl.	4 x 600 g	ja	41
HiPP Comfort Spezialnahrung	2313	17570658	600 g	ca. 28 Fl.	4 x 600 g	ja	42

**Abweichende Formate Österreich

Produkte	Artikelnummer	Packungsgröße/ Flaschengröße	Reichweite pro Einheit	Versandeinheit	Portionsbeutel	Seite
HiPP Baby Mineralwasser	8087-03	1 l	1–2 Tage	6 x 1 l	-----	6

HiPP PRE HA COMBIOTIK®

Hydrolysierte Anfangsnahrung



von Geburt an

Trinkfertig

- ✓ hydrolysiertes Eiweiß
- ✓ GOS (aus Lactose)
- ✓ LCP (Omega-3 und -6)
- ✓ nur Lactose enthalten
- ✓ enthält Metafolin®²

Zusammensetzung:

Pro		100 ml
Energie		
	kJ	277
	kcal	66
Fett, davon:	g	3,6
- gesättigte Fettsäuren	g	1,6
- einfach ungesättigte Fettsäuren	g	1,5
- mehrfach ungesättigte Fettsäuren, davon:	g	0,5
- Linolsäure (Omega 6)	g	0,44
- Alpha-Linolensäure (ALA, Omega-3)	g	0,05
- Arachidonsäure (ARA, Omega-6)	mg	13,2
- Docosahexaensäure (DHA, Omega-3)	mg	13,2
- LCP (langkettige mehrfach ungesättigte Fettsäuren)	mg	26
Kohlenhydrate, davon:	g	7,0
- Zucker, davon:	g	7,0
- Lactose	g	6,9
- Inositol	g	4,2
Ballaststoffe, davon:	g	0,3
- Galactooligosaccharide (GOS)	g	0,3
Eiweiß, davon:	g	1,3
- L-Carnitin	g	1,8
Natrium	mg	20
Kalium	mg	76
Chlorid	mg	51

Pro		100 ml
Calcium	mg	51
Phosphor	mg	30
Magnesium	mg	4,5
Eisen	mg	0,50
Zink	mg	0,50
Kupfer	mg	0,053
Mangan	mg	0,0015
Fluorid	mg	<0,0050
Selen	µg	3,8
Jod	µg	15
Vitamin A	µg	54
Vitamin D	µg	1,5
Vitamin E	mg	0,70
Vitamin K	µg	5,1
Vitamin C	mg	8,9
Vitamin B ₁ (Thiamin)	mg	0,050
Vitamin B ₂ (Riboflavin)	mg	0,066
Niacin	mg	0,34
Vitamin B ₆	mg	0,029
Folsäure	µg	10,0
Vitamin B ₁₂	µg	0,10
Biotin	µg	1,5
Pantothensäure	mg	0,34
Weitere Nährwerte		
Cholin	mg	25

Zutaten: Wasser, **Lactose**, pflanzliche Öle (Palmöl, Rapsöl, Sonnenblumenöl), **hydrolysiertes Molkenprotein**, Galactooligosaccharide aus **Lactose**, Emulgator Mono- und Diglyceride von Speisefettsäuren, Kaliumchlorid, Calciumorthophosphate, Cholin, L-Phenylalanin, Natriumorthophosphate, Öl aus der Mikroalge Schizochytrium sp., Mortierella alpina-Öl, Kaliumhydroxid, Magnesiumsulfat, Calciumcitrate, Vitamin C, L-Tryptophan, L-Histidin, Inositol, Zinksulfat, L-Carnitin, Eisensulfat, Kaliumcitrat, Pantothensäure, Niacin, Vitamin E, Kupfersulfat, Säureregulator Citronensäure, Vitamin A, Vitamin B₁, Vitamin B₂, Vitamin B₆, Kaliumjodat, Calcium-L-methylfolat¹, Natriumselenit, Vitamin K, Vitamin D, Biotin, Vitamin B₁₂.

¹Metafolin® ist eine eingetragene Marke der Merck KGaA, Darmstadt, Deutschland.

Dosierung:

Alter	Flaschenmahlzeiten pro Tag	Trinkfertige Nahrung, ml
1.-2. Woche*	7-8	70
3.-4. Woche	5-7	100
5.-8. Woche	5-6	135
3.-4. Monat	5	170
5. Monat**	4-5	200
6. Monat	4	235

* Sofern vom Arzt nicht anders empfohlen.

** Ab dem 5. Monat können Sie in Absprache mit dem Kinderarzt mit Beikostmahlzeit beginnen. Mit jeder neuen und voll eingeführten Gläschen- und Breimahlzeit sollte eine Flaschenmahlzeit entfallen.

Jedes Baby ist anders. Die Trinkmenge pro Flaschen kann sehr unterschiedlich sein. Die Trinkmengen und die Anzahl der Portionen pro Tag sind Richtwerte. Ihr Baby muss das Flaschen nicht vollständig leer trinken.

Artikelnummer: 2362-03

Versandeinheit: 24 Flaschen à 90 ml

⚠ Bitte prüfen Sie stets auch die Angaben auf der Verpackung. Diese sind maßgeblich, da sich durch kurzfristige Rezepturüberarbeitungen Änderungen ergeben können.

HiPP PRE HA COMBIOTIK®

Hydrolysierte Anfangsnahrung



von Geburt an

Trinkfertig

- ✓ hydrolysiertes Eiweiß
- ✓ GOS (aus Lactose)
- ✓ LCP (Omega-3 und -6)
- ✓ nur Lactose enthalten
- ✓ enthält Metafolin®²

Zusammensetzung:

Pro		100ml
Energie	kJ	277
	kcal	66
Fett, davon:	g	3,6
- gesättigte Fettsäuren	g	1,6
- einfach ungesättigte Fettsäuren	g	1,5
- mehrfach ungesättigte Fettsäuren, davon:	g	0,5
- Linolsäure (Omega-6)	g	0,44
- Alpha-Linolensäure (Omega-3)	g	0,05
- Arachidonsäure	mg	13,2
- Docosahexaensäure (DHA)	mg	13,2
- LCP (langkettige mehrfach ungesättigte Fettsäuren)	mg	26
Kohlenhydrate	g	7,0
- Zucker, davon:	g	7,0
- Lactose	g	6,9
- Inositol	mg	4,2
Ballaststoffe, davon:	g	0,3
- Galactooligosaccharide	g	0,3
Eiweiß, davon:	g	1,3
- L-Carnitin	mg	1,8
Natrium	mg	20
Kalium	mg	76
Chlorid	mg	51

Pro		100ml
Calcium	mg	51
Phosphor	mg	30
Magnesium	mg	4,5
Eisen	mg	0,5
Zink	mg	0,5
Kupfer	mg	0,053
Mangan	mg	0,0015
Fluorid	mg	< 0,0050
Selen	µg	3,8
Jod	µg	15
Vitamin A	µg	54
Vitamin D	µg	1,5
Vitamin E	mg	0,7
Vitamin K	µg	5,1
Vitamin C	mg	8,9
Vitamin B ₁ (Thiamin)	mg	0,050
Vitamin B ₂ (Riboflavin)	mg	0,066
Niacin	mg	0,34
Vitamin B ₆	mg	0,029
Folsäure	µg	10,0
Vitamin B ₁₂	µg	0,10
Biotin	µg	1,5
Pantothensäure	mg	0,34
Weitere Nährwerte		
Cholin	mg	25

Zutaten: Wasser, **Lactose**, pflanzliche Öle (Palmöl, Rapsöl, Sonnenblumenöl), **hydrolysiertes Molkenprotein**, Galactooligosaccharide aus **Lactose**, Emulgator Mono- und Diglyceride von Speisefettsäuren, Kaliumchlorid, Calciumorthophosphate, Cholin, L-Phenylalanin, Natriumorthophosphate, Öl aus der Mikroalge Schizochytrium sp., Mortierella alpina-Öl, Kaliumhydroxid, Magnesiumsulfat, Calciumcitrate, Vitamin C, L-Tryptophan, L-Histidin, Inositol, Zinksulfat, L-Carnitin, Eisensulfat, Kaliumcitrat, Pantothensäure, Niacin, Vitamin E, Kupfersulfat, Säureregulator Citronensäure, Vitamin A, Vitamin B₁, Vitamin B₂, Vitamin B₆, Kaliumjodat, Calcium-L-methylfolat¹, Natriumselenit, Vitamin K, Vitamin D, Biotin, Vitamin B₁₂.

¹Metafolin® ist eine eingetragene Marke der Merck KGaA, Darmstadt, Deutschland.

Dosierung:

Alter	Flaschenmahlzeiten pro Tag	Trinkfertige Nahrung, ml
1.–2. Woche*	7–8	70 ml
3.–4. Woche	5–7	100 ml
5.–8. Woche	5–6	135 ml
3.–4. Monat	5	170 ml
5. Monat**	4–5	200 ml
ab 6. Monat	4	235 ml

* Sofern vom Arzt nicht anders empfohlen. Jedes Baby ist anders. Die Trinkmenge pro Fläschchen kann sehr unterschiedlich sein.

** Ab dem 5. Monat können Sie in Absprache mit dem Kinderarzt/Hebamme mit Beikost beginnen. Mit jeder neuen und voll eingeführten Gläschen- und Breimahlzeit sollte eine Fläschchenmahlzeit entfallen.

Ihr Baby muss nicht zwingend das Fläschchen vollständig leer trinken. Die angegebenen Trinkmengen und die Anzahl der Fläschchen pro Tag sind Richtwerte.

Artikelnummer: 2226-04 **Pharmazentralnummer:** 14178575/3985479 **Versandeinheit:** 6 Fläschchen à 200 ml (Deutschland/Österreich)



Bitte prüfen Sie stets auch die Angaben auf der Verpackung. Diese sind maßgeblich, da sich durch kurzfristige Rezepturüberarbeitungen Änderungen ergeben können.

HiPP PRE BIO COMBIOTIK®

Anfangsmilch



von Geburt an

Trinkfertig

- ✓ GOS (aus Bio-Lactose)
- ✓ enthält DHA – gesetzlich für Säuglingsanfangsnahrung vorgeschrieben. DHA gehört zur Familie der Omega-3 Fettsäuren.
- ✓ nur Lactose enthalten
- ✓ bedarfsgerechter Proteingehalt
- ✓ Bio-Qualität
- ✓ enthält Metafolin®²

Zusammensetzung:

Pro		100 ml
Energie		
	kJ	277
	kcal	66
Fett, davon:	g	3,6
- gesättigte Fettsäuren	g	1,6
- einfach ungesättigte Fettsäuren	g	1,5
- mehrfach ungesättigte Fettsäuren	g	0,5
- Arachidonsäure (ARA, Omega-6)	g	13,2
- Docosahexaensäure (DHA, Omega-3)	mg	13,2
Kohlenhydrate, davon:	g	7,0
- Zucker	g	7,0
davon: Lactose	g	7,0
- Inositol	mg	5,8
Ballaststoffe, davon:	g	0,3
- Galactooligosaccharide (GOS)	g	0,3
Eiweiß, davon:	g	1,3
- L-Carnitin	mg	1,2
Natrium	mg	20
Kalium	mg	66
Chlorid	mg	51
Calcium	mg	51
Phosphor	mg	30

Pro		100 ml
Magnesium	mg	4,5
Eisen	mg	0,50
Zink	mg	0,50
Kupfer	mg	0,053
Mangan	mg	0,0060
Fluorid	mg	<0,0050
Selen	µg	3,8
Jod	µg	15
Vitamin A	µg	54
Vitamin D	µg	1,5
Vitamin E	mg	0,70
Vitamin K	µg	5,1
Vitamin C	mg	8,9
Vitamin B ₁ (Thiamin)	mg	0,050
Vitamin B ₂ (Riboflavin)	mg	0,20
Niacin	mg	0,34
Vitamin B ₆	mg	0,029
Folsäure	µg	10,0
Vitamin B ₁₂	µg	0,10
Biotin	µg	1,5
Pantothensäure	mg	0,34
Weitere Nährwerte		
Cholin	mg	26

Zutaten: Molkenferzeugnis*, Magermilch*, Rahm*, Lactose*, pflanzliche Öle* (Sonnenblumenöl*, Rapsöl*), Galactooligosaccharide* aus Lactose*, Emulgator Lecithine*, Calciumcitrate, Kaliumcitrat, Öl aus der Mikroalge Schizochytrium sp., Cholin, L-Phenylalanin, Calciumchlorid, Calciumorthophosphate, Mortierella alpina-Öl, Kaliumchlorid, Natriumcitrat, Vitamin C, Kaliumhydroxid, Natriumchlorid, L-Tryptophan, L-Histidin, Magnesiumhydroxid, Zinksulfat, Eisensulfat, Niacin, Vitamin E, Kupfersulfat, Pantothensäure, Vitamin B₁, Vitamin A, Vitamin B₆, Kaliumjodid, Calcium-L-methylfolat¹, Mangansulfat, Natriumselenit, Vitamin K, Vitamin D, Biotin, Vitamin B₁₂.

*aus biologischer Erzeugung
¹Metafolin® ist eine eingetragene Marke der Merck KGaA, Darmstadt, Deutschland.

Dosierung:

Alter	Flaschenmahlzeiten pro Tag	Trinkfertige Nahrung, ml
1.–2. Woche*	7–8	70
3.–4. Woche	5–7	100
5.–8. Woche	5–6	135
3.–4. Monat	5	170
5. Monat**	4–5	200
ab 6. Monat	4	235

* Sofern vom Arzt nicht anders empfohlen.

**Ab dem 5. Monat können Sie in Absprache mit dem Kinderarzt oder Ihrer Hebamme mit Beikost beginnen. Mit jeder neu und voll eingeführten Beikostmahlzeit sollte eine Flaschenmahlzeit entfallen.

Jedes Baby ist anders. Die Trinkmenge pro Fläschchen kann sehr unterschiedlich sein. Die Trinkmengen und die Anzahl der Portionen pro Tag sind Richtwerte. Ihr Baby muss nicht zwingend das Fläschchen leer trinken.

Artikelnummer: 2371-06

Versandereinheit: 24 Flaschen à 90 ml

! Bitte prüfen Sie stets auch die Angaben auf der Verpackung. Diese sind maßgeblich, da sich durch kurzfristige Rezepturüberarbeitungen Änderungen ergeben können.

HiPP PRE BIO COMBIOTIK®

Anfangsmilch



von Geburt an

Trinkfertig

- ✓ GOS (aus Bio-Lactose)
- ✓ enthält DHA – gesetzlich für Säuglingsanfangsnahrung vorgeschrieben. DHA gehört zur Familie der Omega-3 Fettsäuren.
- ✓ nur Lactose enthalten
- ✓ bedarfsgerechter Proteingehalt
- ✓ Bio-Qualität
- ✓ mit Metafolin®²

Zusammensetzung:

Pro		100ml
Energie		
	kJ	277
	kcal	66
Fett, davon:	g	3,6
- gesättigte Fettsäuren	g	1,6
- einfach ungesättigte Fettsäuren	g	1,5
- mehrfach ungesättigte Fettsäuren, davon:	g	0,5
- Arachidonsäure	mg	13,2
- Docosahexaensäure (DHA)	mg	13,2
Kohlenhydrate, davon:	g	7,0
- Zucker	g	7,0
davon: Lactose	g	7,0
- Inositol	mg	5,8
Ballaststoffe, davon:	g	0,3
- Galactooligosaccharide	g	0,3
Eiweiß, davon:	g	1,3
- L-Carnitin	mg	1,2
Natrium	mg	20
Kalium	mg	66
Chlorid	mg	51
Calcium	mg	51
Phosphor	mg	30

Pro		100ml
Magnesium	mg	4,5
Eisen	mg	0,50
Zink	mg	0,50
Kupfer	mg	0,053
Mangan	mg	0,0060
Fluorid	mg	<0,0050
Selen	µg	3,8
Jod	µg	15
Vitamin A	µg	54
Vitamin D	µg	1,5
Vitamin E	mg	0,70
Vitamin K	µg	5,1
Vitamin C	mg	8,9
Vitamin B ₁ (Thiamin)	mg	0,050
Vitamin B ₂ (Riboflavin)	mg	0,20
Niacin	mg	0,34
Vitamin B ₆	mg	0,029
Folsäure	µg	10,0
Vitamin B ₁₂	µg	0,10
Biotin	µg	1,5
Pantothensäure	mg	0,34
Weitere Nährwerte		
Cholin	mg	26

Zutaten: Molkenzerzeugnis*, Magermilch*, Rahm*, Lactose*, pflanzliche Öle* (Sonnenblumenöl*, Rapsöl*), Galactooligosaccharide* aus Lactose*, Emulgator Lecithine*, Calciumcitrate, Kaliumcitrat, Öl aus der Mikroalge Schizochytrium sp., Cholin, L-Phenylalanin, Calciumchlorid, Calciumorthophosphate, Mortierella alpina-Öl, Kaliumchlorid, Natriumcitrat, Vitamin C, Kaliumhydroxid, Natriumchlorid, L-Tryptophan, L-Histidin, Magnesiumhydroxid, Zinksulfat, Eisensulfat, Niacin, Vitamin E, Kupfersulfat, Pantothensäure, Vitamin B₁, Vitamin A, Vitamin B₆, Kaliumjodid, Calcium-L-methylfolat¹, Mangansulfat, Natriumselenit, Vitamin K, Vitamin D, Biotin, Vitamin B₁₂.

*aus biologischer Erzeugung

¹Metafolin® ist eine eingetragene Marke der Merck KGaA, Darmstadt, Deutschland.

Dosierung:

Alter	Flaschenmahlzeiten pro Tag	Trinkfertige Nahrung, ml
1.–2. Woche*	7–8	70
3.–4. Woche	5–7	100
5.–8. Woche	5–6	135
3.–4. Monat	5	170
5. Monat**	4–5	200
ab 6. Monat	4	235

* Sofern vom Arzt nicht anders empfohlen.

** Ab dem 5. Monat können Sie in Absprache mit Kinderarzt/Hebamme mit Beikost beginnen. Mit jeder neuen und voll eingeführten Gläschen- und Breimahlzeit sollte eine Fläschchenmahlzeit entfallen.

Ihr Baby muss nicht zwingend das Fläschchen vollständig leer trinken. Die angegebenen Trinkmengen und die Anzahl der Fläschchen pro Tag sind Richtwerte.

Artikelnummer: 2227-04 **Pharmazentralnummer:** 15196492/4487252 **Versandereinheit:** 6 Fläschchen à 200 ml (Deutschland/Österreich)



Bitte prüfen Sie stets auch die Angaben auf der Verpackung. Diese sind maßgeblich, da sich durch kurzfristige Rezepturüberarbeitungen Änderungen ergeben können.

HiPP 1 BIO COMBIOTIK®

Anfangsmilch



von Geburt an

Trinkfertig

- ✓ GOS (aus Bio-Lactose)
- ✓ enthält DHA – gesetzlich für Säuglingsanfangsnahrung vorgeschrieben. DHA gehört zur Familie der Omega-3 Fettsäuren.
- ✓ Bio-Qualität
- ✓ bedarfsgerechter Proteingehalt
- ✓ mit Metafolin®2

Zusammensetzung:

Pro		100 ml
Energie	kJ	278
	kcal	67
Fett, davon:	g	3,6
- gesättigte Fettsäuren	g	1,6
- einfach ungesättigte Fettsäuren	g	1,5
- mehrfach ungesättigte Fettsäuren, davon:	g	0,5
- Arachidonsäure	mg	13,4
- Docosahexaensäure (DHA)	mg	13,4
Kohlenhydrate, davon:	g	7,1
- Zucker	g	7,1
davon: Lactose	g	7,1
- Inositol	mg	5,8
Ballaststoffe, davon:	g	0,3
- Galactooligosaccharide	g	0,3
Eiweiß, davon:	g	1,3
- L-Carnitin	mg	1,2
Natrium	mg	20
Kalium	mg	67
Chlorid	mg	52
Calcium	mg	52
Phosphor	mg	30

Pro		100 ml
Magnesium	mg	4,5
Eisen	mg	0,60
Zink	mg	0,50
Kupfer	mg	0,054
Mangan	mg	0,0050
Fluorid	mg	< 0,0050
Selen	µg	3,9
Jod	µg	15
Vitamin A	µg	55
Vitamin D	µg	1,5
Vitamin E	mg	0,70
Vitamin K	µg	5,2
Vitamin C	mg	8,9
Vitamin B ₁ (Thiamin)	mg	0,050
Vitamin B ₂ (Riboflavin)	mg	0,20
Niacin	mg	0,34
Vitamin B ₆	mg	0,029
Folsäure	µg	10,0
Vitamin B ₁₂	µg	0,10
Biotin	µg	1,5
Pantothensäure	mg	0,34
Weitere Nährwerte		
Cholin	mg	26

Zutaten: Molkenferment*, Magermilch*, Rahm*, Lactose*, pflanzliche Öle* (Sonnenblumenöl*, Rapsöl*), Galactooligosaccharide* aus Lactose*, Emulgator Lecithine*, Calciumcitrate, Öl aus der Mikroalge Schizochytrium sp., Cholin, L-Phenylalanin, Kaliumcitrat, Calciumchlorid, Calciumorthophosphate, Mortierella alpina-Öl, Kaliumchlorid, Kaliumhydroxid, Vitamin C, Natriumchlorid, L-Tryptophan, Natriumcitrat, L-Histidin, Zinksulfat, Eisensulfat, Magnesiumhydroxid, Niacin, Vitamin E, Kupfersulfat, Pantothensäure, Vitamin B₁, Vitamin A, Vitamin B₆, Kaliumjodid, Calcium-L-methylfolat¹, Natriumselenit, Vitamin K, Mangansulfat, Vitamin D, Biotin, Vitamin B₁₂.

*aus biologischer Erzeugung

Dosierung:

Alter	Flaschenmahlzeiten pro Tag	Trinkfertige Nahrung, ml
1.–2. Woche*	7–8	70
3.–4. Woche	5–7	100
5.–8. Woche	5–6	135
3.–4. Monat	5	170
5. Monat**	4–5	200
ab 6. Monat	4	235

*Sofern vom Arzt nicht anders empfohlen. Jedes Baby ist anders. Die Trinkmenge pro Fläschchen kann sehr unterschiedlich sein. Die angegebenen Trinkmengen und die Anzahl der Fläschchen pro Tag sind Richtwerte.

** Ab dem 5. Monat können Sie in Absprache mit dem mit Kinderarzt/Hebamme mit Beikost beginnen. Mit jeder neuen und voll eingeführten Gläschen- und Breimahlzeit sollte eine Fläschchenmahlzeit entfallen.

Ihr Baby muss nicht zwingend das Fläschchen vollständig leer trinken.

Artikelnummer: 2224-02

Versandeinheit: 6 Flaschen à 200 ml

! Bitte prüfen Sie stets auch die Angaben auf der Verpackung. Diese sind maßgeblich, da sich durch kurzfristige Rezepturüberarbeitungen Änderungen ergeben können.

HiPP 2 BIO COMBIOTIK® Folgemilch



nach dem 6. Monat

Trinkfertig

- ✓ GOS (aus Bio-Lactose)
- ✓ wertvolle LCP (DHA), trägt zur Entwicklung der Sehkraft bei. Die positive Wirkung stellt sich bei einer täglichen Aufnahme von 100mg DHA ein.
- ✓ Omega-3 Fettsäuren (ALA): für die Entwicklung von Gehirn- und Nervenzellen
- ✓ wichtiges Eisen
- ✓ Vitamine C und D: für das Immunsystem
- ✓ Bio-Qualität

Zusammensetzung:

Pro		100ml
Energie		
	kJ	285
	kcal	68
Fett, davon:	g	3,7
- gesättigte Fettsäuren	g	1,4
- einfach ungesättigte Fettsäuren	g	1,8
- mehrfach ungesättigte Fettsäuren, davon:	g	0,5
Linolsäure (Omega-6)	g	0,42
Alpha-Linolensäure (Omega-3)	g	0,06
Docosahexaensäure	mg	13,6
Kohlenhydrate, davon:	g	7,2
- Zucker	g	7,2
davon: Lactose	g	7,0
Ballaststoffe	g	0,5
Eiweiß	g	1,3
Natrium	mg	20
Kalium	mg	84
Chlorid	mg	52
Calcium	mg	70
Phosphor	mg	40

Pro		100ml
Magnesium	mg	6,3
Eisen	mg	1,0
Zink	mg	0,50
Kupfer	mg	0,054
Mangan	mg	0,0070
Fluorid	mg	< 0,0050
Selen	µg	3,9
Jod	µg	15
Vitamin A	µg	56
Vitamin D	µg	1,6 (23%*)
Vitamin E	mg	0,80
Vitamin K	µg	3,1
Vitamin C	mg	10 (22%*)
Vitamin B ₁ (Thiamin)	mg	0,040
Vitamin B ₂ (Riboflavin)	mg	0,14
Niacin	mg	0,53
Vitamin B ₆	mg	0,040
Folsäure	µg	10
Vitamin B ₁₂	µg	0,10
Biotin	µg	1,6
Pantothenensäure	mg	0,35

*% des Referenzwertes

Zutaten: Molkenferzeugnis*, Magermilch*, Wasser, Rahm*, Lactose*, pflanzliche Öle* (Sonnenblumenöl*, Rapsöl*), Galactooligosaccharide* aus Lactose*, Emulgator Lecithine*, Calciumcitrate, Calciumorthophosphate, Kaliumcitrat, Öl aus der Mikroalge Schizochytrium sp., Kaliumchlorid, Vitamin C, Natriumcitrat, L-Phenylalanin, Natriumchlorid, Magnesiumhydroxid, L-Tryptophan, Eisensulfat, Zinksulfat, Niacin, Vitamin E, Kupfersulfat, Pantothenensäure, Kaliumhydroxid, Vitamin A, Vitamin B₁, Vitamin B₆, Folsäure, Kaliumjodid, Natriumselenit, Mangansulfat, Vitamin K, Vitamin D, Biotin, Vitamin B₁₂.

*aus biologischer Erzeugung

¹enthält DHA-für die Entwicklung der Sehkraft. Die positive Wirkung stellt sich bei einer täglichen Aufnahme von 100mg DHA ein.

Durchschnittliche Trinkmenge pro Mahlzeit: 170-200 ml

Alter	Portionsgröße (ml)
nach dem 6. Monat	170-200

Trinkmenge und Anzahl der Portionen sind Richtwerte und können variieren. Babys benötigen ca. 5 Mahlzeiten am Tag.

Artikelnummer: 2225-01

Versandeinheit: 6 Flaschen à 200 ml



Bitte prüfen Sie stets auch die Angaben auf der Verpackung. Diese sind maßgeblich, da sich durch kurzfristige Rezepturüberarbeitungen Änderungen ergeben können.

III. HiPP NAHRUNGEN FÜR KLINIKEN UND HANDEL HA COMBIOTIK® NAHRUNGEN

HiPP PRE HA COMBIOTIK®

Anfangsnahrung

von Geburt an
nach dem Vorbild der Natur

- ✓ hydrolysiertes Eiweiß
- ✓ GOS (aus Lactose)
- ✓ natürliche Milchsäurekulturen
- ✓ LCP (Omega-3)
- ✓ nur Lactose enthalten
- ✓ mit Metafolin®²

Standardauflösung: 100 ml trinkfertige Nahrung werden hergestellt aus 12,9 g HiPP PRE HA COMBIOTIK® und 90 ml abgekochtem, auf ca. 40° – 50° C abgekühltem Wasser.

Zusammensetzung:



Pro		100 ml trinkfertige Nahrung*
Energie		
	kJ	277
	kcal	66
Fett, davon:	g	3,6
- gesättigte Fettsäuren	g	1,4
- einfach ungesättigte Fettsäuren	g	1,7
- mehrfach ungesättigte Fettsäuren, davon:	g	0,5
- Linolsäure (Omega-6)	g	0,4
- Alpha-Linolensäure (ALA, Omega-3)	g	0,05
- Arachidonsäure (ARA, Omega-6)	mg	13,2
- Docosahexaensäure (DHA, Omega-3)	mg	13,2
Kohlenhydrate, davon:	g	7,0
- Zucker ¹ , davon:	g	7,0
- Lactose	g	6,9
- Inositol	mg	4,2
Ballaststoffe, davon:	g	0,3
- Galactooligosaccharide (GOS)	g	0,3
Eiweiß, davon:	g	1,3
- L-Carnitin	mg	1,8
Natrium	mg	20
Kalium	mg	83
Chlorid	mg	51
Calcium	mg	51
Phosphor	mg	27
Magnesium	mg	4,5

Pro		100 ml trinkfertige Nahrung*
Eisen	mg	0,50
Zink	mg	0,50
Kupfer	mg	0,053
Mangan	mg	0,0050
Fluorid	mg	<0,005
Selen	µg	3,8
Jod	µg	15
Vitamin A	µg	54
Vitamin D	µg	1,5
Vitamin E	mg	0,70
Vitamin K	µg	5,1
Vitamin C	mg	8,9
Vitamin B ₁ (Thiamin)	mg	0,050
Vitamin B ₂ (Riboflavin)	mg	0,14
Niacin	mg	0,34
Vitamin B ₆	mg	0,029
Folsäure	µg	10,0
Vitamin B ₁₂	µg	0,10
Biotin	µg	1,5
Pantothensäure	mg	0,34
Weitere Nährwerte		
Cholin	mg	25

¹aus Lactose, dem natürlichen Milchzucker

***Standardauflösung:** 12,9 g HiPP PRE HA COMBIOTIK® + 90 ml Wasser = 100 ml trinkfertige Nahrung. 1 gestrichener Messlöffel = ca. 4,3 g HiPP PRE HA COMBIOTIK®

Zutaten: Lactose, pflanzliche Öle (Palmöl, Rapsöl, Sonnenblumenöl), hydrolysiertes **Molkenprotein**, Galactooligosaccharide aus **Lactose**, Calciumorthophosphate, Kaliumchlorid, Emulgator: Citronensäureester von Mono- und Diglyceriden von Speisefettsäuren, **Fischöl**, Cholin, Kaliumhydroxid, Natriumhydroxid, L-Phenylalanin, L-Tyrosin, Mortierella alpina-Öl, Calciumcarbonat, Magnesiumcarbonat, Natriumselenit, Vitamin C, Zinksulfat, L-Tryptophan, L-Histidin, Inositol, Kaliumjodat, L-Carnitin, Eisensulfat, natürliche Milchsäurekultur¹, Pantothensäure, Niacin, Vitamin E, Kupfersulfat, Vitamin B₂, Vitamin B₁, Vitamin A, Vitamin B₆, Mangansulfat, Calcium-L-methylfolat², Vitamin K, Biotin, Vitamin D, Vitamin B₁₂.

¹Limosilactobacillus fermentum CECT5716 / ²Metafolin ist eine eingetragene Marke der Merck KGaA, Darmstadt, Deutschland

Dosiertabelle: 1 gestrichener Messlöffel = ca. 4,3 g HiPP PRE HA COMBIOTIK®

Alter	Flaschenmahlzeiten pro Tag	Trinkfertige Nahrung, ml	Dosierung pro Mahlzeit	
			Abgekochtes Wasser, ml	Anzahl Messlöffel
1.–2. Woche*	7–8	70	60	2
3.–4. Woche	5–7	100	90	3
5.–8. Woche	5–6	135	120	4
3.–4. Monat	5	170	150	5
5. Monat**	4–5	200	180	6
ab 6. Monat	4	235	210	7

*Sofern vom Arzt nicht anders empfohlen. / **Ab dem 5. Monat können Sie in Absprache mit dem Kinderarzt oder Ihrer Hebamme mit Beikost beginnen. Mit jeder neuen und voll eingeführten Gläschen- und Breimahlzeit sollte eine Flaschenmahlzeit entfallen. Ihr Baby muss nicht zwingend das Fläschchen vollständig leer trinken. Jedes Baby ist anders. Die Trinkmenge pro Fläschchen kann sehr unterschiedlich sein. Die angegebenen Trinkmengen und die Anzahl der Fläschchen pro Tag sind Richtwerte. Bitte verwenden Sie nur den beiliegenden Messlöffel.

Artikelnummer: 2123-03

Pharmazentralnummer: 14309623/5101467
(Deutschland/Österreich)

Versandeinheit: 4 Packungen à 600 g

! Bitte prüfen Sie stets auch die Angaben auf der Verpackung. Diese sind maßgeblich, da sich durch kurzfristige Rezepturüberarbeitungen Änderungen ergeben können.

HiPP HA 1 COMBIOTIK®

Anfangsnahrung



von Geburt an
nach dem Vorbild der Natur

- ✓ hydrolysiertes Eiweiß
- ✓ GOS (aus Lactose)
- ✓ natürliche Milchsäurekulturen
- ✓ LCP (Omega-3 und -6)
- ✓ gut sättigend
- ✓ mit Metafolin®²

Standardauflösung: 100 ml trinkfertige Nahrung werden hergestellt aus 12,9g HiPP HA 1 COMBIOTIK® und 90 ml abgekochtem, auf ca. 40° – 50°C abgekühltem Wasser.

Zusammensetzung:

Pro		100 ml trinkfertige Nahrung*
Energie		
	kJ	278
	kcal	67
Fett, davon:	g	3,6
- gesättigte Fettsäuren	g	1,5
- einfach ungesättigte Fettsäuren	g	1,7
- mehrfach ungesättigte Fettsäuren, davon:	g	0,5
- Linolsäure (Omega-6)	g	0,40
- Alpha-Linolensäure (ALA, Omega-3)	g	0,05
- Arachidonsäure (ARA, Omega-6)	mg	13,4
- Docosahexaensäure (DHA, Omega-3)	mg	13,4
Kohlenhydrate, davon:	g	7,1
- Zucker, davon:	g	7,1
- Lactose ¹	g	7,0
- Inositol	mg	4,3
Ballaststoffe, davon:	g	0,3
- Galactooligosaccharide (GOS)	g	0,3
Eiweiß, davon:	g	1,3
- L-Carnitin	mg	1,8
Natrium	mg	21
Kalium	mg	85
Chlorid	mg	52
Calcium	mg	52
Phosphor	mg	28
Magnesium	mg	4,6

Pro		100 ml trinkfertige Nahrung*
Eisen	mg	0,60
Zink	mg	0,60
Kupfer	mg	0,054
Mangan	mg	0,0050
Fluorid	mg	<0,005
Selen	µg	3,9
Jod	µg	15
Vitamin A	µg	55
Vitamin D	µg	1,5
Vitamin E	mg	0,70
Vitamin K	µg	5,2
Vitamin C	mg	9,1
Vitamin B ₁ (Thiamin)	mg	0,051
Vitamin B ₂ (Riboflavin)	mg	0,14
Niacin	mg	0,34
Vitamin B ₆	mg	0,029
Folsäure	µg	10,0
Vitamin B ₁₂	µg	0,10
Biotin	µg	1,5
Pantothenensäure	mg	0,34
Weitere Nährwerte		
Cholin	mg	26

¹natürlicher Milchzucker

Standardauflösung: 13,2 g HiPP HA 1 COMBIOTIK® + 90 ml Wasser = 100 ml trinkfertige Nahrung. 1 gestrichener Messlöffel = ca. 4,4 g HiPP HA 1 COMBIOTIK®

Zutaten: Lactose, pflanzliche Öle (Palmöl, Rapsöl, Sonnenblumenöl), hydrolysiertes **Molkenprotein**, Galactooligosaccharide aus Lactose, Calciumorthophosphate, Kaliumchlorid, Emulgator Citronensäureester von Mono- und Diglyceriden von Speisefettsäuren, **Fischöl**, Cholin, Kaliumhydroxid, Natriumhydroxid, L-Phenylalanin, L-Tyrosin, Mortierella alpina-Öl, Calciumcarbonat, Magnesiumcarbonat, Natriumselenit, Vitamin C (Natrium-L-ascorbat, L-Ascorbylpalmitat), Zinksulfat, L-Tryptophan, L-Histidin, Inositol, Kaliumjodat, L-Carnitin, Eisensulfat, natürliche Milchsäurekultur¹, Pantothenensäure (Calcium-D-Pantothenat), Niacin (Nicotinamid), Vitamin E (DL-alpha-Tocopherylacetat), Kupfersulfat, Vitamin B₂ (Riboflavin), Vitamin B₁ (Thiaminhydrochlorid), Vitamin A (Retinylacetat), Vitamin B₆ (Pyridoxinhydrochlorid), Mangansulfat, Calcium-L-methylfolat², Vitamin K (Phytomenadion), Biotin, Vitamin D (Cholecalciferol), Vitamin B₁₂ (Cyanocobalamin).

¹*Limosilactobacillus fermentum* CECT5716 / ²Metafolin ist eine eingetragene Marke der Merck KGaA, Darmstadt, Deutschland

Dosiertabelle: 1 gestrichener Messlöffel = ca. 4,6g HiPP HA 1 COMBIOTIK®

Alter	Flaschenmahlzeiten pro Tag	Trinkfertige Nahrung, ml	Dosierung pro Mahlzeit	
			Abgekochtes Wasser, ml	Anzahl Messlöffel
1.–2. Woche*	7–8	70	60	2
3.–4. Woche	5–7	100	90	3
5.–8. Woche	5–6	135	120	4
3.–4. Monat	5	170	150	5
5. Monat**	4–5	200	180	6
ab 6. Monat	4	235	210	7

*Sofern vom Arzt nicht anders empfohlen. / **Ab dem 5. Monat können Sie in Absprache mit dem Kinderarzt oder Ihrer Hebamme mit Beikost beginnen. Mit jeder neuen und voll eingeführten Gläschen- und Breimahlzeit sollte eine Flaschenmahlzeit entfallen. Ihr Baby muss nicht zwingend das Fläschchen vollständig leer trinken. Jedes Baby ist anders. Die Trinkmenge pro Fläschchen kann sehr unterschiedlich sein. Die angegebenen Trinkmengen und die Anzahl der Fläschchen pro Tag sind Richtwerte. Bitte verwenden Sie nur den beiliegenden Messlöffel.

Artikelnummer: 2142-03

Pharmazentralnummer: 14309646/5101585
(Deutschland/Österreich)

Versandereinheit: 4 Packungen à 600 g



Bitte prüfen Sie stets auch die Angaben auf der Verpackung. Diese sind maßgeblich, da sich durch kurzfristige Rezepturüberarbeitungen Änderungen ergeben können.

HiPP HA 2 COMBIOTIK®

Folgenahrung



nach dem 6. Monat

nach dem Vorbild der Natur

- ✓ GOS (aus Lactose)
- ✓ hydrolysiertes Eiweiß
- ✓ natürliche Milchsäurekulturen
- ✓ Vitamine C und D: für das Immunsystem
- ✓ altersgerecht sättigend
- ✓ Omega-3 Fettsäuren (ALA): für die Entwicklung von Gehirn- und Nervenzellen
- ✓ mit Metafolin®¹

Standardauflösung: 100 ml trinkfertige Nahrung werden hergestellt aus 13,4 g HiPP HA 2 COMBIOTIK® und 90 ml abgekochtem, auf ca. 40° – 50° C abgekühltem Wasser.

Zusammensetzung:

Pro		100 ml trinkfertige Nahrung*
Energie		
	kJ	285
	kcal	68
Fett, davon:	g	3,7
- gesättigte Fettsäuren	g	1,5
- einfach ungesättigte Fettsäuren	g	1,7
- mehrfach ungesättigte Fettsäuren, davon:	g	0,5
- Linolsäure (Omega-6)	g	0,40
- Alpha-Linolensäure (ALA, Omega-3)	g	0,06
- Docosahexaensäure (DHA, Omega-3)	mg	13,6
Kohlenhydrate, davon:	g	7,2
- Zucker, davon:	g	7,2
- Lactose ¹	g	7,1
Ballaststoffe, davon:	g	0,4
- Galactooligosaccharide (GOS)	g	0,4
Eiweiß	g	1,3
Natrium	mg	21
Kalium	mg	88
Chlorid	mg	52
Calcium	mg	77
Phosphor	mg	44
Magnesium	mg	6,3
Eisen	mg	1,0

Pro		100 ml trinkfertige Nahrung*
Zink	mg	0,5
Kupfer	mg	0,054
Mangan	mg	0,0070
Fluorid	mg	< 0,010
Selen	µg	3,9
Jod	µg	15
Vitamin A	µg	56
Vitamin D	µg	1,6
Vitamin E	mg	0,77
Vitamin K	µg	3,9
Vitamin C	mg	10,0
Vitamin B ₁ (Thiamin)	mg	0,051
Vitamin B ₂ (Riboflavin)	mg	0,14
Niacin	mg	0,53
Vitamin B ₆	mg	0,042
Folsäure	µg	11,3
Vitamin B ₁₂	µg	0,11
Biotin	µg	1,6
Pantothensäure	mg	0,35

¹natürlicher Milchzucker

*Standardauflösung: 13,4 g HiPP HA 2 COMBIOTIK® + 90 ml Wasser = 100 ml trinkfertige Nahrung. 1 gestrichener Messlöffel = ca. 4,5 g HiPP HA 2 COMBIOTIK®

Zutaten: Lactose, pflanzliche Öle (Palmöl, Rapsöl, Sonnenblumenöl), hydrolysiertes **Molkenprotein**, Galactooligosaccharide aus **Lactose**, Calciumorthophosphate, Kaliumchlorid, Emulgator Citronensäureester von Mono- und Diglyceriden von Speisefettsäuren, **Fischöl**, Kaliumhydroxid, Natriumhydroxid, Calciumcarbonat, L-Phenylalanin, L-Tyrosin, Magnesiumcarbonat, Natriumselenit, Vitamin C (Natrium-L-ascorbat, L-Ascorbylpalmitat), L-Tryptophan, Zinksulfat, L-Histidin, Eisensulfat, Kaliumjodat, Niacin (Nicotinamid), Pantothensäure (Calcium-D-Pantothenat), natürliche Milchsäurekultur (*Limosilactobacillus fermentum* CECT 5716), Vitamin E (DL-alpha-Tocopherylacetat), Kupfersulfat, Vitamin B₂ (Riboflavin), Vitamin B₁ (Thiaminhydrochlorid), Vitamin A (Retinylacetat), Vitamin B₆ (Pyridoxinhydrochlorid), Mangansulfat, Calcium-L-methylfolat¹, Biotin, Vitamin K (Phytomenadion), Vitamin D (Cholecalciferol), Vitamin B₁₂ (Cyanocobalamin).

¹Metafolin ist eine eingetragene Marke der Merck KGaA, Darmstadt, Deutschland

Dosiertabelle: 1 gestrichener Messlöffel = ca. 4,5 g HiPP HA 2 COMBIOTIK®

Trinkfertige Nahrung, ml	Dosierung pro Mahlzeit	
	Abgekochtes Wasser, ml	Anzahl Messlöffel
170	150	5
200	180	6
235	210	7

Bitte verwenden Sie nur den beiliegenden Messlöffel. Ihr Baby muss nicht zwingend das Fläschchen vollständig leer trinken. Jedes Baby ist anders. Die Trinkmenge pro Fläschchen kann sehr unterschiedlich sein. Babys benötigen ca. 5 Mahlzeiten am Tag. Mit jeder neuen und voll eingeführten Breikostmahlzeit sollte eine Fläschchenmahlzeit entfallen. Die angegebenen Trinkmengen und die Anzahl der Fläschchen pro Tag sind Richtwerte.

Artikelnummer: 2184-03

Pharmazentralnummer: 14309652/5101639
(Deutschland/Österreich)

Versandeinheit: 4 Packungen à 600 g



Bitte prüfen Sie stets auch die Angaben auf der Verpackung. Diese sind maßgeblich, da sich durch kurzfristige Rezepturüberarbeitungen Änderungen ergeben können.

COMBIOTIK® MILCHNAHRUNGEN

HiPP PRE BIO COMBIOTIK®

Anfangsmilch

von Geburt an

nach dem Vorbild der Natur

- ✓ GOS (aus Bio-Lactose)
- ✓ natürliche Milchsäurekulturen
- ✓ enthält DHA – DHA gehört zur Familie der Omega-3 Fettsäuren.
- ✓ nur Lactose enthalten
- ✓ bedarfsgerechter Proteingehalt
- ✓ Bio-Qualität
- ✓ mit Metafolin®¹



Standardauflösung: 100 ml trinkfertige Nahrung werden hergestellt aus 12,9 g HiPP PRE BIO COMBIOTIK® und 90 ml abgekochtem, auf ca. 40° – 50° C abgekühltem Wasser.

Zusammensetzung:

Pro		100 ml trinkfertige Nahrung
Energie		
	kJ	276
	kcal	66
Fett, davon:	g	3,6
- gesättigte Fettsäuren	g	1,5
- einfach ungesättigte Fettsäuren	g	1,6
- mehrfach ungesättigte Fettsäuren, davon:	g	0,5
- Linolsäure (Omega-6)	g	0,40
- Alpha-Linolensäure (ALA, Omega-3)	g	0,06
- Arachidonsäure (ARA, Omega-6)	mg	13,2
- Docosahexaensäure (DHA, Omega-3)	mg	13,2
Kohlenhydrate, davon:	g	7,0
- Zucker	g	7,0
davon: Lactose ¹	g	6,9
- Inositol	mg	4,2
Ballaststoffe, davon:	g	0,3
- Galactooligosaccharide (GOS)	g	0,3
Eiweiß, davon:	g	1,28
- L-Carnitin	mg	1,8
Natrium	mg	20
Kalium	mg	76
Chlorid	mg	51
Calcium	mg	51
Phosphor	mg	30
Magnesium	mg	4,5

Pro		100 ml trinkfertige Nahrung
Eisen	mg	0,50
Zink	mg	0,50
Kupfer	mg	0,053
Mangan	mg	0,0050
Fluorid	mg	<0,0050
Selen	µg	3,8
Jod	µg	15
Vitamin A	µg	54
Vitamin D	µg	1,5
Vitamin E	mg	0,70
Vitamin K	µg	5,1
Vitamin C	mg	8,9
Vitamin B ₁ (Thiamin)	mg	0,050
Vitamin B ₂ (Riboflavin)	mg	0,14
Niacin	mg	0,34
Vitamin B ₆	mg	0,029
Folsäure	µg	10,0
Vitamin B ₁₂	µg	0,12
Biotin	µg	1,5
Pantothensäure	mg	0,34
Weitere Nährwerte		
Cholin	mg	25

¹natürlichen Milchzucker

Standardauflösung: 12,9 g HiPP PRE BIO Combiotik® + 90 ml Wasser = 100 ml trinkfertige Nahrung. 1 gestrichener Messlöffel = ca. 4,3 g HiPP PRE BIO Combiotik®

Zutaten: Magermilch*, Molkenerzeugnis*, pflanzliche Öle* (Palmöl*, Rapsöl*, Sonnenblumenöl*), Lactose*, Galactooligosaccharide* aus Lactose*, Fischöl, Kaliumchlorid, Mortierella alpina-Öl, Cholin, Natriumcitrat, L-Phenylalanin, Calciumorthophosphate, Natriumselenit, Zinksulfat, Calciumcarbonat, Magnesiumcarbonat, L-Tryptophan, L-Histidin, Eisensulfat, Kaliumjodat, Vitamin C (Natrium-L-ascorbat, L-Ascorbylpalmitat), natürliche Milchsäurekulturen (*Limosilactobacillus fermentum* CECT 5716), Vitamin E (DL-alpha-Tocopheryllacetat), Niacin (Nicotinamid), Pantothensäure (Calcium-D-Pantothenat), Mangansulfat, Kupfersulfat, Vitamin A (Retinylacetat), Vitamin B₁ (Thiaminhydrochlorid), Vitamin B₆ (Pyridoxinhydrochlorid), Calcium-L-methylfolat¹, Vitamin K (Phytomenadion), Vitamin D (Cholecalciferol), Biotin, Vitamin B₁₂ (Cyanocobalamin).

*aus biologischer Erzeugung / *Bio-Palmöl aus ökologischem Anbau. / ¹Metafolin ist eine eingetragene Marke der Merck KGaA, Darmstadt, Deutschland

Dosiertabelle: 1 gestrichener Messlöffel = ca. 4,3 g HiPP PRE BIO COMBIOTIK®

Alter	Flaschenmahlzeiten pro Tag	Trinkfertige Nahrung, ml	Dosierung pro Mahlzeit	
			Abgekochtes Wasser, ml	Anzahl Messlöffel
1.–2. Woche*	7–8	70	60	2
3.–4. Woche	5–7	100	90	3
5.–8. Woche	5–6	135	120	4
3.–4. Monat	5	170	150	5
5. Monat**	4–5	200	180	6
ab 6. Monat	4	235	210	7

* Sofern vom Arzt nicht anders empfohlen.

** Ab dem 5. Monat können Sie in Absprache mit dem Kinderarzt oder Ihrer Hebamme mit Beikost beginnen.

Jedes Baby ist anders. Die Trinkmenge pro Fläschchen kann sehr unterschiedlich sein. Die angegebenen Trinkmengen und die Anzahl der Fläschchen pro Tag sind Richtwerte. Ihr Baby muss nicht zwingend das Fläschchen vollständig leer trinken. Bitte verwenden Sie nur den beiliegenden Messlöffel. Babys benötigen ca. 5 Mahlzeiten am Tag. Mit jeder neuen und voll eingeführten Gläschen- und Beikostmahlzeit sollte eine Fläschchenmahlzeit entfallen.

Artikelnummer: 2060-02

Pharmazentralnummer: 10754645

Versandeinheit: 4 Packungen à 600g



Bitte prüfen Sie stets auch die Angaben auf der Verpackung. Diese sind maßgeblich, da sich durch kurzfristige Rezepturüberarbeitungen Änderungen ergeben können.

HiPP 1 BIO COMBIOTIK®

Anfangsmilch

von Geburt an

nach dem Vorbild der Natur

- ✓ GOS (aus Bio-Lactose)
- ✓ natürliche Milchsäurekulturen
- ✓ enthält DHA – DHA gehört zur Familie der Omega-3 Fettsäuren.
- ✓ gut sättigend
- ✓ ausgewählt, milde Bio-Stärke
- ✓ bedarfsgerechter Proteingehalt
- ✓ Bio-Qualität
- ✓ mit Metafolin®²



Standardauflösung: 100 ml trinkfertige Nahrung werden hergestellt aus 12,9g HiPP 1 BIO COMBIOTIK® und 90ml abgekochtem, auf ca. 40° – 50°C abgekühltem Wasser.

Zusammensetzung:

Pro		100 ml trinkfertige Nahrung*
Energie		
	kJ	278
	kcal	67
Fett, davon:	g	3,6
- gesättigte Fettsäuren	g	1,5
- einfach ungesättigte Fettsäuren	g	1,6
- mehrfach ungesättigte Fettsäuren, davon:	g	0,5
- Linolsäure (Omega-6)	g	0,40
- Alpha-Linolensäure (ALA, Omega-3)	g	0,06
- Arachidonsäure (ARA, Omega-6)	mg	13,4
- Docosahexaensäure (DHA, Omega-3)	mg	13,4
Kohlenhydrate, davon:	g	7,1
- Zucker	g	5,9
davon: Lactose ¹	g	5,9
- Inositol	mg	4,2
- Stärke	g	1,0
Ballaststoffe, davon:	g	0,3
- Docosahexaensäure (DHA, Omega-3)	g	0,3
Eiweiß, davon:	g	1,3
- L-Carnitin	mg	1,8
Natrium	mg	20
Kalium	mg	77
Chlorid	mg	52
Calcium	mg	52
Phosphor	mg	30

Pro		100 ml trinkfertige Nahrung*
Magnesium	mg	4,5
Eisen	mg	0,60
Zink	mg	0,50
Kupfer	mg	0,054
Mangan	mg	0,0050
Fluorid	mg	<0,0050
Selen	µg	3,9
Jod	µg	15
Vitamin A	µg	55
Vitamin D	µg	1,5
Vitamin E	mg	0,70
Vitamin K	µg	5,2
Vitamin C	mg	8,9
Vitamin B ₁ (Thiamin)	mg	0,050
Vitamin B ₂ (Riboflavin)	mg	0,14
Niacin	mg	0,34
Vitamin B ₆	mg	0,029
Folsäure	µg	10,0
Vitamin B ₁₂	µg	0,10
Biotin	µg	1,5
Pantothensäure	mg	0,34
Weitere Nährwerte		
Cholin	mg	26

*natürlicher Milchzucker

Standardauflösung: 13,1 g HiPP 1 BIO COMBIOTIK® + 90 ml Wasser = 100 ml trinkfertige Nahrung. 1 gestrichener Messlöffel = ca. 4,4 g HiPP 1 BIO COMBIOTIK®

Zutaten: Magermilch*, Molkenerzeugnis*, pflanzliche Öle* (Palmöl¹, Rapsöl*, Sonnenblumenöl*), Stärke*, Galactooligosaccharide* aus Lactose*, Lactose*, Kaliumchlorid, Fischöl, Mortierella alpina-Öl, Cholin, L-Tyrosin, Natriumcitrat, Natriumselenit, Zinksulfat, Calciumcarbonat, L-Tryptophan, Eisensulfat, L-Histidin, Kaliumjodat, Vitamin C, Calciumorthophosphate, natürliche Milchsäurekultur¹, Vitamin E, Niacin, Pantothensäure, Mangansulfat, Kupfersulfat, Vitamin A, Vitamin B₁, Magnesiumcarbonat, Vitamin B₆, Calcium-Lmethylfolat², Vitamin K, Vitamin D, Biotin, Vitamin B₁₂.

*aus biologischer Erzeugung / ¹Bio-Palmöl aus ökologischem Anbau / ¹*Limosilactobacillus fermentum* CECT 5716 / ²Metafolin ist eine eingetragene Marke der Merck KGaA, Darmstadt, Deutschland.

Dosiertabelle: 1 gestrichener Messlöffel = ca. 4,4g HiPP 1 BIO COMBIOTIK®

Alter	Flaschenmahlzeiten pro Tag	Trinkfertige Nahrung, ml	Dosierung pro Mahlzeit	
			Abgekochtes Wasser, ml	Anzahl Messlöffel
1.–2. Woche*	7–8	70	60	2
3.–4. Woche	5–7	100	90	3
5.–8. Woche	5–6	135	120	4
3.–4. Monat	5	170	150	5
5. Monat**	4–5	200	180	6
ab 6. Monat	4	235	210	7

* Sofern vom Arzt nicht anders empfohlen.

** Ab dem 5. Monat können Sie in Absprache mit dem Kinderarzt oder Ihrer Hebamme mit Beikost beginnen.

Jedes Baby ist anders. Die Trinkmenge pro Fläschchen kann sehr unterschiedlich sein. Die angegebenen Trinkmengen und die Anzahl der Fläschchen pro Tag sind Richtwerte. Ihr Baby muss nicht zwingend das Fläschchen vollständig leer trinken. Bitte verwenden Sie nur den beiliegenden Messlöffel. Babys benötigen ca. 5 Mahlzeiten am Tag. Mit jeder neuen und voll eingeführten Gläschen- und Breikostmahlzeit sollte eine Fläschchenmahlzeit entfallen.

Artikelnummer: 2031-02

Pharmazentralnummer: 06946184

Versandeinheit: 4 Packungen à 600g



Bitte prüfen Sie stets auch die Angaben auf der Verpackung. Diese sind maßgeblich, da sich durch kurzfristige Rezepturüberarbeitungen Änderungen ergeben können.

HiPP 2 BIO COMBIOTIK® Folgemilch



nach dem 6. Monat

nach dem Vorbild der Natur

- ✓ GOS (aus Bio-Lactose)
- ✓ natürliche Milchsäurekulturen
- ✓ Vitamine C und D: für das Immunsystem
- ✓ wertvolle LCP (DHA), trägt zur Entwicklung der Sehkraft bei. Die positive Wirkung stellt sich bei einer täglichen Aufnahme von 100 mg DHA ein.
- ✓ Omega-3 Fettsäuren (ALA): für die Entwicklung von Gehirn- und Nervenzellen
- ✓ altersgerecht sättigend
- ✓ Bio-Qualität
- ✓ Metafolin®⁴ eine Folatquelle nach dem Vorbild der Natur.

Standardauflösung: 100 ml trinkfertige Nahrung werden hergestellt aus 13,5 g HiPP 2 BIO COMBIOTIK® und 90 ml abgekochtem, auf ca. 40° – 50° C abgekühltem Wasser.

Zusammensetzung:

Pro		100 ml trinkfertige Nahrung*
Energie	kJ	285
	kcal	68
Fett, davon:	g	3,7
- gesättigte Fettsäuren	g	1,6
- einfach ungesättigte Fettsäuren	g	1,6
- mehrfach ungesättigte Fettsäuren, davon:	g	0,5
- Linolsäure (Omega-6)	g	0,42
- Alpha-Linolensäure (ALA, Omega-3)	g	0,06
- Docosahexaensäure (DHA, Omega-3)	mg	13,6
Kohlenhydrate, davon:	g	7,2
- Zucker	g	6,0
davon: Lactose ¹	g	5,8
- Stärke	g	1,2
Ballaststoffe, davon:	g	0,4
- Galactooligosaccharide (GOS)	g	0,4
Eiweiß	g	1,3
Natrium	mg	20
Kalium	mg	88
Chlorid	mg	52
Calcium	mg	77
Phosphor	mg	44
Magnesium	mg	6,3

Pro		100 ml trinkfertige Nahrung*
Eisen	mg	1,0
Zink	mg	0,50
Kupfer	mg	0,054
Mangan	mg	0,0070
Fluorid	mg	<0,010
Selen	µg	3,9
Jod	µg	15
Vitamin A	µg	56
Vitamin D	µg	1,6
Vitamin E	mg	0,80
Vitamin K	µg	3,9
Vitamin C	mg	10
Vitamin B ₁ (Thiamin)	mg	0,051
Vitamin B ₂ (Riboflavin)	mg	0,14
Niacin	mg	0,53
Vitamin B ₆	mg	0,042
Folsäure	µg	11,3
Vitamin B ₁₂	µg	0,10
Biotin	µg	1,6
Pantothensäure	mg	0,35

*natürlicher Milchzucker

Standardauflösung: 13,5 g HiPP 2 BIO COMBIOTIK® + 90 ml Wasser = 100 ml trinkfertige Nahrung. 1 gestrichener Messlöffel = ca. 4,5 g HiPP 2 BIO COMBIOTIK®

Zutaten: Magermilch*, pflanzliche Öle* (Palmöl², Rapsöl*, Sonnenblumenöl*), **Molkenerzeugnis***, **Lactose***, Stärke*, Galactooligosaccharide* aus **Lactose***, **Fischöl**, Calciumcarbonat, Kaliumchlorid, Calciumorthophosphate, Emulgator Lecithine*, Natriumselenit, L-Tyrosin, Zinksulfat, L-Tryptophan, Magnesiumcarbonat, Vitamin C (Natrium-L-ascorbat, L-Ascorbylpalmitat), Eisensulfat, L-Cystin, Kaliumjodat, Natriumcitrat, natürliche Milchsäurekulturen¹, Vitamin E (DL-alpha-Tocopherylacetat), Niacin (Nicotinamid), Kupfersulfat, Pantothensäure (Calcium-D-Pantothemat), Vitamin A (Retinylacetat), Vitamin B₁ (Thiaminhydrochlorid), Vitamin B₆ (Pyridoxinhydrochlorid), Mangansulfat, Calcium-L-methylfolat², Vitamin K (Phytomenadion), Vitamin D (Cholecalciferol), Biotin.

*aus biologischer Erzeugung / ¹Bio-Palmöl aus ökologischem Anbau / ²Limosilactobacillus fermentum CECT 5716 / ³Metafolin ist eine eingetragene Marke der Merck KGaA, Darmstadt, Deutschland

Dosiertabelle: 1 gestrichener Messlöffel = ca. 4,5 g HiPP 2 BIO COMBIOTIK®

Trinkfertige Nahrung, ml	Dosierung pro Mahlzeit	
	Abgekochtes Wasser, ml	Anzahl Messlöffel
170	150	5
200	180	6
235	210	7

Jedes Baby ist anders. Die Trinkmenge pro Fläschchen kann sehr unterschiedlich sein. Die angegebenen Trinkmengen und die Anzahl der Fläschchen pro Tag sind Richtwerte. Ihr Baby muss nicht zwingend das Fläschchen vollständig leer trinken. Bitte verwenden Sie nur den beiliegenden Messlöffel. Babys benötigen ca. 5 Mahlzeiten am Tag. Mit jeder neuen und voll eingeführten Breikostmahlzeit sollte eine Fläschchenmahlzeit entfallen.

Artikelnummer: 2032-02

Pharmazentralnummer: 06946190

Versandeinheit: 4 Packungen à 600g

! Bitte prüfen Sie stets auch die Angaben auf der Verpackung. Diese sind maßgeblich, da sich durch kurzfristige Rezepturüberarbeitungen Änderungen ergeben können.

HiPP 2 BIO COMBIOTIK® ohne Stärke Folgemilch



nach dem 6. Monat

nach dem Vorbild der Natur

- ✓ GOS (aus Bio-Lactose)
- ✓ natürliche Milchsäurekulturen
- ✓ Vitamine C und D: für das Immunsystem
- ✓ wertvolle LCP (DHA), trägt zur Entwicklung der Sehkraft bei. Die positive Wirkung stellt sich bei einer täglichen Aufnahme von 100 mg DHA ein.
- ✓ Omega-3 Fettsäuren (ALA): für die Entwicklung von Gehirn- und Nervenzellen
- ✓ ohne Stärke wie Pre-Nahrungen
- ✓ Bio-Qualität
- ✓ Metafolin®²: eine Folatquelle nach dem Vorbild der Natur.

Standardauflösung: 100 ml trinkfertige Nahrung werden hergestellt aus 13,4 g HiPP 2 BIO COMBIOTIK® ohne Stärke und 90 ml abgekochtem, auf ca. 40° – 50° C abgekühltem Wasser.

Zusammensetzung:

Pro		100 ml trinkfertige Nahrung*
Energie		
	kJ	285
	kcal	68
Fett, davon:	g	3,7
- gesättigte Fettsäuren	g	1,6
- einfach ungesättigte Fettsäuren	g	1,6
- mehrfach ungesättigte Fettsäuren, davon:	g	0,5
- Linolsäure (Omega-6)	g	0,42
- Alpha-Linolensäure (ALA, Omega-3)	g	0,06
- Docosahexaensäure (DHA, Omega-3)	mg	13,6
Kohlenhydrate, davon:	g	7,2
- Zucker	g	7,2
davon: Lactose ¹	g	7,0
Ballaststoffe, davon:	g	0,4
- Galactooligosaccharide (GOS)	g	0,4
Eiweiß	g	1,3
Natrium	mg	20
Kalium	mg	88
Chlorid	mg	52
Calcium	mg	77
Phosphor	mg	44
Magnesium	mg	6,3

Pro		100 ml trinkfertige Nahrung*
Eisen	mg	1,0
Zink	mg	0,50
Kupfer	mg	0,054
Mangan	mg	0,0070
Fluorid	mg	<0,010
Selen	µg	3,9
Jod	µg	15
Vitamin A	µg	56
Vitamin D	µg	1,6
Vitamin E	mg	0,80
Vitamin K	µg	3,9
Vitamin C	mg	10
Vitamin B ₁ (Thiamin)	mg	0,051
Vitamin B ₂ (Riboflavin)	mg	0,14
Niacin	mg	0,53
Vitamin B ₆	mg	0,042
Folsäure	µg	11,3
Vitamin B ₁₂	µg	0,10
Biotin	µg	1,6
Pantothensäure	mg	0,35

*natürlicher Milchzucker

Standardauflösung: 13,4 g HiPP 2 BIO COMBIOTIK® + 90 ml Wasser = 100 ml trinkfertige Nahrung. 1 gestrichener Messlöffel = ca. 4,5 g HiPP 2 BIO COMBIOTIK®

Zutaten: Magermilch*, Lactose*, pflanzliche Öle* (Palmöl[♥], Rapsöl*, Sonnenblumenöl*), Molkenenerzeugnis*, Galactooligosaccharide* aus Lactose*, Fischöl, Calciumorthophosphate, Kaliumchlorid, Natriumselenit, L-Tyrosin, Zinksulfat, L-Tryptophan, Natriumcitrat, Calciumcarbonat, Magnesiumcarbonat, Vitamin C (Natrium-L-ascorbat, L-Ascorbylpalmitat), Eisensulfat, L-Cystin, Kaliumjodat, Niacin (Nicotinamid), natürliche Milchsäurekulturen¹, Vitamin E (DL-alpha-Tocopherylacetat), Mangansulfat, Pantothensäure (Calcium-D-Pantothemat), Kupfersulfat, Vitamin A (Retinylacetat), Vitamin B₁ (Thiaminhydrochlorid), Vitamin B₆ (Pyridoxinhydrochlorid), Calcium-L-methylfolat², Vitamin K (Phytomenadion), Vitamin D (Cholecalciferol), Biotin.

*aus biologischer Erzeugung / [♥]Bio-Palmöl aus ökologischem Anbau / ¹*Limosilactobacillus fermentum* CECT 5716 / ²Metafolin ist eine eingetragene Marke der Merck KGaA, Darmstadt, Deutschland

Dosiertabelle: 1 gestrichener Messlöffel = ca. 4,5 g HiPP 2 BIO COMBIOTIK® ohne Stärke

Trinkfertige Nahrung, ml	Dosierung pro Mahlzeit	
	Abgekochtes Wasser, ml	Anzahl Messlöffel
170	150	5
200	180	6
235	210	7

Jedes Baby ist anders. Die Trinkmenge pro Fläschchen kann sehr unterschiedlich sein. Die angegebenen Trinkmengen und die Anzahl der Fläschchen pro Tag sind Richtwerte. Ihr Baby muss nicht zwingend das Fläschchen vollständig leer trinken. Bitte verwenden Sie nur den beiliegenden Messlöffel. Babys benötigen ca. 5 Mahlzeiten am Tag. Mit jeder neuen und voll eingeführten Breikostmahlzeit sollte eine Fläschchenmahlzeit entfallen.

Artikelnummer: 2038-02

Pharmazentralnummer: 09942229/4064511
(Deutschland/Österreich)

Versandeinheit: 4 Packungen à 600 g



Bitte prüfen Sie stets auch die Angaben auf der Verpackung. Diese sind maßgeblich, da sich durch kurzfristige Rezepturüberarbeitungen Änderungen ergeben können.

HiPP 3 BIO COMBIOTIK® Folgemilch



ab dem 10. Monat

nach dem Vorbild der Natur

- ✓ GOS (aus Bio-Lactose)
- ✓ natürliche Milchsäurekulturen
- ✓ Vitamine C und D: für das Immunsystem
- ✓ wertvolle LCP (DHA), trägt zur Entwicklung der Sehkraft bei. Die positive Wirkung stellt sich bei einer täglichen Aufnahme von 100 mg DHA ein.
- ✓ wichtiges Eisen: für die geistige Entwicklung
- ✓ altersgerecht sättigend
- ✓ Bio-Qualität
- ✓ Metafolin®²: eine Folatquelle nach dem Vorbild der Natur.

Standardauflösung: 100 ml trinkfertige Nahrung werden hergestellt aus 13,5 g HiPP 3 BIO COMBIOTIK® und 90 ml abgekochtem, auf ca. 40°–50° C abgekühltem Wasser.

Zusammensetzung:

Pro		100 ml trinkfertige Nahrung*
Energie		
	kJ	285
	kcal	68
Fett, davon:	g	3,7
- gesättigte Fettsäuren	g	1,6
- einfach ungesättigte Fettsäuren	g	1,6
- mehrfach ungesättigte Fettsäuren, davon:	g	0,5
- Linolsäure (Omega-6)	g	0,42
- Alpha-Linolensäure (ALA, Omega-3)	g	0,06
- Docosahexaensäure (DHA, Omega-3)	mg	13,6
Kohlenhydrate, davon:	g	7,1
- Zucker	g	5,7
davon: Lactose ¹	g	5,5
- Stärke	g	1,4
Ballaststoffe, davon:	g	0,4
- Galactooligosaccharide	g	0,4
Eiweiß	g	1,4
Natrium	mg	20
Kalium	mg	88
Chlorid	mg	52
Calcium	mg	77
Phosphor	mg	44
Magnesium	mg	6,3

Pro		100 ml trinkfertige Nahrung*
Eisen	mg	1,0
Zink	mg	0,50
Kupfer	mg	0,054
Mangan	mg	0,0070
Fluorid	mg	<0,010
Selen	µg	3,9
Jod	µg	15
Vitamin A	µg	56
Vitamin D	µg	1,6
Vitamin E	mg	0,80
Vitamin K	µg	3,9
Vitamin C	mg	10
Vitamin B ₁ (Thiamin)	mg	0,051
Vitamin B ₂ (Riboflavin)	mg	0,15
Niacin	mg	0,53
Vitamin B ₆	mg	0,042
Folsäure	µg	11,3
Vitamin B ₁₂	µg	0,10
Biotin	µg	1,6
Pantothensäure	mg	0,35

¹natürlicher Milchzucker

***Standardauflösung:** 13,5 g HiPP 3 BIO COMBIOTIK® + 90 ml Wasser = 100 ml trinkfertige Nahrung. 1 gestrichener Messlöffel = ca. 4,5 g HiPP 3 BIO COMBIOTIK®

Zutaten: Magermilch*, pflanzliche Öle* (Palmöl[♥], Rapsöl*, Sonnenblumenöl*), Lactose*, Stärke*, Molkenerzeugnis*, Galactooligosaccharide* aus Lactose*, Fischöl, Calciumcarbonat, Kaliumchlorid, Calciumorthophosphate, Emulgator Lecithine*, Natriumselenit, Zinksulfat, Natriumcitrat, L-Tyrosin, L-Tryptophan, Magnesiumcarbonat, Vitamin C, Eisensulfat, L-Cystin, Kaliumjodat, natürliche Milchsäurekultur¹, Vitamin E, Niacin, Pantothensäure, Kupfersulfat, Kaliumcitrat, Vitamin A, Vitamin B₁, Vitamin B₆, Calcium-Lmethylfolat², Mangansulfat, Vitamin K, Vitamin D, Biotin.

*aus biologischer Erzeugung / [♥]Bio-Palmöl aus ökologischem Anbau / ¹*Limosilactobacillus fermentum* CECT 5716 / ²Metafolin ist eine eingetragene Marke der Merck KGaA, Darmstadt, Deutschland

Dosiertabelle: 1 gestrichener Messlöffel = ca. 4,5 g HiPP 3 BIO COMBIOTIK®

Trinkfertige Nahrung, ml	Dosierung pro Mahlzeit	
	Abgekochtes Wasser, ml	Anzahl Messlöffel
170	150	5
200	180	6
235	210	7

Jedes Baby ist anders. Die Trinkmenge pro Fläschchen kann sehr unterschiedlich sein. Die angegebenen Trinkmengen und die Anzahl der Fläschchen pro Tag sind Richtwerte. Ihr Baby muss nicht zwingend das Fläschchen vollständig leer trinken. Bitte verwenden Sie nur den beiliegenden Messlöffel. Babys benötigen ca. 5 Mahlzeiten am Tag. Mit jeder neuen und voll eingeführten Breikostmahlzeit sollte eine Fläschchenmahlzeit entfallen.

Artikelnummer: 2033-02

Pharmazentralnummer: 06946209

Versandeinheit: 4 Packungen à 600g

! Bitte prüfen Sie stets auch die Angaben auf der Verpackung. Diese sind maßgeblich, da sich durch kurzfristige Rezepturüberarbeitungen Änderungen ergeben können.

HiPP Kindermilch COMBIOTIK® 1+



ab 1 Jahr

für Kleinkinder im Wachstum

- ✓ natürliche Milchsäurekulturen
- ✓ Vitamin D: für eine normale Entwicklung der Knochen und Zähne
- ✓ Calcium: für eine normale Entwicklung der Knochen
- ✓ Eiweißgehalt kindgerecht reduziert (im Vergleich zu Kuhmilch mit 3,3 g/100ml)
- ✓ Metafolin®²: eine Folatquelle nach dem Vorbild der Natur.

Standardauflösung: 100 ml trinkfertige Nahrung werden hergestellt aus 10,7 g HiPP Kindermilch COMBIOTIK® 1+ und 90 ml abgekochtem, auf ca. 40°–50°C abgekühltem Wasser.

Zusammensetzung:

Pro		100 ml trinkfertige Nahrung*
Energie		
	kJ	220
	kcal	54
Fett, davon:	g	3,0
- gesättigte Fettsäuren	g	1,2
- einfach ungesättigte Fettsäuren	g	1,4
- mehrfach ungesättigte Fettsäuren	g	0,4
Kohlenhydrate, davon:	g	5,3
- Zucker ¹	g	5,3
Ballaststoffe	g	0,7
Eiweiß	g	1,1
Salz ²	g	<0,05
Kalium	mg	155
Calcium	mg	120
Phosphor	mg	61
Eisen	mg	1,2
Zink	mg	0,75

Pro		100 ml trinkfertige Nahrung*
Jod	µg	14
Vitamin A	µg	60
Vitamin D	µg	2,3
Vitamin C	mg	7,7
Vitamin B ₂	mg	0,18
Folsäure	µg	15,0
Vitamin B ₁₂	µg	0,38
Biotin	µg	3,8
Weitere Nährwerte		
Linolsäure (Omega-6)	g	0,34
Docosahexaensäure (DHA)	mg	8,1
Galactooligosaccharide (GOS)	g	0,7

*besteht zu 96% aus Lactose

²errechnet aus dem natürlichen Gehalt der Zutaten

*Standardauflösung: 11,3 g HiPP Kindermilch COMBIOTIK® + 90 ml Wasser = 100 ml trinkfertige Nahrung. 1 gestrichener Messlöffel = ca. 5,7 g HiPP Kindermilch COMBIOTIK®

Zutaten: Magermilch, Lactose, pflanzliche Öle (Palmöl, Rapsöl, Sonnenblumenöl), Galactooligosaccharide aus Lactose, Kaliumcitrat, Calciumcitrate, Calciumorthophosphate, Fischöl, Zinksulfat, Vitamin C (Natrium-L-ascorbat, L-Ascorbylpalmitat), Eisensulfat, Kaliumjodat, Biotin, natürliche Milchsäurekultur¹, Vitamin B₂ (Riboflavin), Vitamin A (Retinylacetat), Calcium-L-methylfolat², Vitamin D (Cholecalciferol), Vitamin B₁₂ (Cyanocobalamin).

glutenfrei

¹*Limosilactobacillus fermentum* CECT5716. / ²Metafolin ist eine eingetragene Marke der Merck KGaA, Darmstadt, Deutschland

Dosiertabelle: 1 gestrichener Messlöffel = ca. 5,7 g HiPP Kindermilch COMBIOTIK® 1+

Trinkfertige Nahrung, ml	Dosierung pro Mahlzeit		Portionen pro Tag
	Abgekochtes Wasser, ml	Anzahl Messlöffel	
150	135	3	2

Die angegebene Trinkmenge und die Anzahl der Portionen am Tag sind Richtwerte. Ihr Kind muss nicht zwingend die Tasse vollständig leertrinken. Bitte verwenden Sie nur den beiliegenden Messlöffel. Die empfohlene Trinkmenge beträgt 300 ml täglich

Artikelnummer: 2034-03

Pharmazentralnummer: 10224769

Versandeinheit: 4 Packungen à 600g



Bitte prüfen Sie stets auch die Angaben auf der Verpackung. Diese sind maßgeblich, da sich durch kurzfristige Rezepturüberarbeitungen Änderungen ergeben können.

HiPP Kindermilch COMBIOTIK® 2+



ab 2 Jahren

Eiweiß- und Fettgehalt kindgerecht reduziert

- ✓ natürliche Milchsäurekulturen
- ✓ Vitamin D: für eine normale Entwicklung der Knochen und Zähne
- ✓ Jod: wichtig für die geistige Entwicklung
- ✓ Calcium: für eine normale Entwicklung der Knochen
- ✓ Eiweißgehalt kindgerecht reduziert (im Vergleich zu Kuhmilch mit 3,3 g/100ml)
- ✓ Metafolin®²: eine Folatquelle nach dem Vorbild der Natur.

Standardauflösung: 100 ml trinkfertige Nahrung werden hergestellt aus 10,7 g HiPP Kindermilch COMBIOTIK® 2+ und 90 ml abgekochtem, auf ca. 40° – 50° C abgekühltem Wasser.

Zusammensetzung:

Pro		100 ml trinkfertige Nahrung*
Energie		
	kJ	212
	kcal	51
Fett, davon:	g	2,9
- gesättigte Fettsäuren	g	1,1
- einfach ungesättigte Fettsäuren	g	1,4
- mehrfach ungesättigte Fettsäuren	g	0,4
Kohlenhydrate, davon:	g	5,0
- Zucker ¹	g	5,0
Ballaststoffe	g	0,7
Eiweiß	g	1,0
Salz ²	g	<0,05
Kalium	mg	155
Calcium	mg	120
Phosphor	mg	61
Eisen	mg	1,2
Zink	mg	0,75

Pro		100 ml trinkfertige Nahrung*
Jod	µg	14
Vitamin A	µg	60
Vitamin D	µg	2,9
Vitamin C	mg	7,7
Vitamin B ₂	mg	0,18
Folsäure	µg	15,0
Vitamin B ₁₂	µg	0,38
Biotin	µg	3,8
Weitere Nährwerte		
Linolsäure (Omega-6)	g	0,31
Docosahexaensäure (DHA)	mg	7,7
Galactooligosaccharide (GOS)	g	0,7

¹besteht zu 96 % aus Lactose

²errechnet aus dem natürlichen Gehalt der Zutaten

*Standardauflösung: 10,7 g HiPP Kindermilch COMBIOTIK® + 90 ml Wasser = 100 ml trinkfertige Nahrung. 1 gestrichener Messlöffel = ca. 5,4 g HiPP Kindermilch COMBIOTIK®

Zutaten: Magermilch, Lactose, pflanzliche Öle (Palmöl, Rapsöl, Sonnenblumenöl), Galactooligosaccharide aus Lactose, Kaliumcitrat, Calciumcitrate, Calciumorthophosphate, Fischöl, Zinksulfat, Vitamin C (Natrium-L-ascorbat, L-Ascorbylpalmitat), Eisensulfat, Kaliumjodat, Biotin, natürliche Milchsäurekultur¹, Vitamin B₂ (Riboflavin), Vitamin A (Retinylacetat), Calcium-L-methylfolat², Vitamin D (Cholecalciferol), Vitamin B₁₂ (Cyanocobalamin).

glutenfrei

¹Limosilactobacillus fermentum CECT5716 / ²Metafolin ist eine eingetragene Marke der Merck KGaA, Darmstadt, Deutschland

Dosiertabelle: 1 gestrichener Messlöffel = ca. 5,4 g HiPP Kindermilch COMBIOTIK® 600g 2+

Trinkfertige Nahrung, ml	Dosierung pro Mahlzeit		Portionen pro Tag
	Abgekochtes Wasser, ml	Anzahl Messlöffel	
150	135	3	2

Die angegebene Trinkmenge und die Anzahl der Portionen am Tag sind Richtwerte. Ihr Kind muss nicht zwingend die Tasse vollständig leertrinken. Bitte verwenden Sie nur den beiliegenden Messlöffel. Die empfohlene Trinkmenge beträgt 300 ml täglich

Artikelnummer: 2035-03

Pharmazentralnummer: 10224775

Versandeinheit: 4 Packungen à 600g

⚠ Bitte prüfen Sie stets auch die Angaben auf der Verpackung. Diese sind maßgeblich, da sich durch kurzfristige Rezepturüberarbeitungen Änderungen ergeben können.

BIO MILCHNAHRUNGEN

HiPP PRE PUR

Anfangsmilch

von Geburt an

Natürlich gut. Von Anfang an.

Natürlich gut aus Bio-Landbau gem. EU Bio VO

- ✓ mit hochwertigem Milchlaktose aus Bio-Vollmilch
- ✓ enthält DHA – DHA gehört zur Familie der Omega-3 Fettsäuren.
- ✓ alle wichtigen Vitamine und Nährstoffe (lt. Gesetz)
- ✓ nur Lactose enthalten
- ✓ pflanzliche Öle ohne Palmöl
- ✓ Bio-Qualität



Standardauflösung: 12,6 g HiPP PRE PUR + 90 ml Wasser = 100 ml trinkfertige Nahrung.
1 gestrichener Messlöffel = ca. 4,2 g HiPP PRE PUR

Zusammensetzung:

Pro		100 ml trinkfertige Nahrung*
Energie		
	kJ	272
	kcal	65
Fett, davon:	g	3,5
- gesättigte Fettsäuren	g	0,7
- einfach ungesättigte Fettsäuren	g	2,3
- mehrfach ungesättigte Fettsäuren, davon:	g	0,5
- Alpha-Linolensäure (ALA, Omega-3)	g	0,05
- Arachidonsäure (ARA, Omega-6)	mg	13,0
- Docosahexaensäure (DHA, Omega-3)	mg	13,0
Kohlenhydrate, davon:	g	7,1
- Zucker	g	7,1
davon: Lactose	g	7,1
- Inositol	mg	5,8
Eiweiß, davon:	g	1,3
- L-Carnitin	mg	2,2
Natrium	mg	20
Kalium	mg	82
Chlorid	mg	49
Calcium	mg	50
Phosphor	mg	29
Magnesium	mg	6,1
Eisen	mg	0,53
Zink	mg	0,50

Pro		100 ml trinkfertige Nahrung*
Kupfer	mg	0,052
Mangan	mg	0,0032
Fluorid	mg	<0,0050
Selen	µg	2,9
Jod	µg	15
Vitamin A	µg	53
Vitamin D	µg	1,5
Vitamin E	mg	1,4
Vitamin K	µg	5,0
Vitamin C	mg	8,8
Vitamin B ₁ (Thiamin)	mg	0,049
Vitamin B ₂ (Riboflavin)	mg	0,16
Niacin	mg	0,33
Vitamin B ₆	mg	0,029
Folsäure	µg	9,83
Vitamin B ₁₂	µg	0,10
Biotin	µg	1,5
Pantothensäure	mg	0,35
Weitere Nährwerte		
Cholin	mg	25
Taurin	mg	3,3

*Standardauflösung: 12,6 g HiPP PRE PUR + 90 ml Wasser = 100 ml trinkfertige Nahrung. 1 gestrichener Messlöffel = ca. 4,2 g HiPP PRE PUR

Zutaten: Molkeerzeugnis*, pflanzliche Öle* (Sonnenblumenöl*, Rapsöl*), Vollmilchpulver* 18 %, Lactose*, Kaliumchlorid, Calciumcarbonat, Fischöl, Emulgator Lecithine* (Soja), Natriumcitrat, Cholin, L-Tyrosin, Mortierella alpina-Öl, Vitamin C, Magnesiumcarbonat, L-Tryptophan, Taurin, Eisensulfat, Zinksulfat, Niacin, Vitamin E, Kupfersulfat, Pantothensäure, Vitamin A, Vitamin B₁, Kaliumjodat, Vitamin B₆, Folsäure, Calciumorthophosphate, Kaliumcitrat, Vitamin K, Natriumselenit, Mangansulfat, D-Biotin, Vitamin D, Vitamin B₁₂.

*aus biologischer Erzeugung

Dosiertabelle: 1 gestrichener Messlöffel = ca. 4,2 g HiPP PRE PUR

Alter	Flaschenmahlzeiten pro Tag	Trinkfertige Nahrung, ml	Dosierung pro Mahlzeit	
			Abgekochtes Wasser, ml	Anzahl Messlöffel
1.–2. Woche*	7–8	70	60	2
3.–4. Woche	5–7	100	90	3
5.–8. Woche	5–6	135	120	4
3.–4. Monat	5	170	150	5
5. Monat**	4–5	200	180	6
ab 6. Monat	4	235	210	7

* Sofern vom Arzt nicht anders empfohlen.

** Ab dem 5. Monat können Sie in Absprache mit dem Kinderarzt mit Beikost beginnen. Mit jeder neuen und voll eingeführten Gläschen- und Breimahlzeit sollte eine Flaschenmahlzeit entfallen.

Jedes Baby ist anders. Die Trinkmenge pro Flaschchen kann sehr unterschiedlich sein. Die angegebenen Trinkmengen und die Anzahl der Flaschchen pro Tag sind Richtwerte. Ihr Baby muss nicht zwingend das Flaschchen vollständig leer trinken. Bitte verwenden Sie nur den beiliegenden Messlöffel.

Artikelnummer: DA20012

Pharmazentralnummer: 20162124
(Deutschland/Österreich)

Versandeinheit: 5 Packungen à 500 g



Bitte prüfen Sie stets auch die Angaben auf der Verpackung. Diese sind maßgeblich, da sich durch kurzfristige Rezepturüberarbeitungen Änderungen ergeben können.

HiPP 1 PUR

Anfangsmilch



von Geburt an

Natürlich gut. Von Anfang an.

Natürlich gut aus Bio-Landbau gem. EU Bio VO

- ✓ mit hochwertigem enthaltenen Milchfett aus Bio-Vollmilch
- ✓ enthält DHA – DHA gehört zur Familie der Omega-3 Fettsäuren.
- ✓ alle wichtigen Vitamine und Nährstoffe (lt. Gesetz)
- ✓ nur Lactose enthalten
- ✓ pflanzliche Öle ohne Palmöl
- ✓ Bio-Qualität

Standardauflösung: 100 ml trinkfertige Nahrung werden hergestellt aus 13,2g HiPP 1 PUR und 90ml abgekochtem, auf ca. 40° – 50° C abgekühltem Wasser.

Zusammensetzung:

Pro		100 ml trinkfertige Nahrung*
Energie		
	kJ	285
	kcal	67
Fett, davon:	g	3,7
- gesättigte Fettsäuren	g	0,7
- einfach ungesättigte Fettsäuren	g	2,4
- mehrfach ungesättigte Fettsäuren, davon:	g	0,6
- Alpha-Linolensäure (ALA, Omega-3)	g	0,06
- Arachidonsäure (ARA, Omega-6)	mg	13,6
- Docosahexaensäure (DHA, Omega-3)	mg	13,6
Kohlenhydrate, davon:	g	7,4
- Zucker	g	7,4
davon: Lactose	g	7,4
- Inositol	mg	6,1
Eiweiß, davon:	g	1,3
- L-Carnitin	mg	2,3
Natrium	mg	20
Kalium	mg	86
Chlorid	mg	51
Calcium	mg	53
Phosphor	mg	30
Magnesium	mg	6,4
Eisen	mg	0,56
Zink	mg	0,52

Pro		100 ml trinkfertige Nahrung*
Kupfer	mg	0,055
Mangan	mg	0,0033
Fluorid	mg	<0,0050
Selen	µg	3,1
Jod	µg	15
Vitamin A	µg	56
Vitamin D	µg	1,6
Vitamin E	mg	1,4
Vitamin K	µg	5,3
Vitamin C	mg	9,2
Vitamin B ₁ (Thiamin)	mg	0,051
Vitamin B ₂ (Riboflavin)	mg	0,16
Niacin	mg	0,35
Vitamin B ₆	mg	0,030
Folsäure	µg	10,3
Vitamin B ₁₂	µg	0,11
Biotin	µg	1,6
Pantothensäure	mg	0,37
Weitere Nährwerte		
Cholin	mg	26
Taurin	mg	3,4

*Standardauflösung: 13,2 g HiPP 1 PUR + 90 ml Wasser = 100 ml trinkfertige Nahrung. 1 gestrichener Messlöffel = ca. 4,4 g HiPP 1 PUR

Zutaten: Molkenzerzeugnis*, pflanzliche Öle* (Sonnenblumenöl*, Rapsöl*), Vollmilchpulver* 18 %, Lactose*, Kaliumchlorid, Calciumcarbonat, Fischöl, Emulgator Lecithine* (Soja), Natriumcitrat, Cholin, L-Tyrosin, Mortierella alpina-Öl, Vitamin C, Magnesiumcarbonat, L-Tryptophan, Taurin, Eisensulfat, Zinksulfat, Niacin, Vitamin E, Kupfersulfat, Pantothensäure, Vitamin A, Vitamin B₁, Kaliumjodat, Vitamin B₆, Folsäure, Calciumorthophosphate, Kaliumcitrat, Vitamin K, Natriumselenit, Mangansulfat, D-Biotin, Vitamin D, Vitamin B₁₂.

*aus biologischer Erzeugung

Dosiertabelle: 1 gestrichener Messlöffel = ca. 4,4g HiPP 1 PUR

Alter	Flaschenmahlzeiten pro Tag	Trinkfertige Nahrung, ml	Dosierung pro Mahlzeit	
			Abgekochtes Wasser, ml	Anzahl Messlöffel
1.–2. Woche*	7–8	70	60	2
3.–4. Woche	5–7	100	90	3
5.–8. Woche	5–6	135	120	4
3.–4. Monat	5	170	150	5
5. Monat**	4–5	200	180	6
ab 6. Monat	4	235	210	7

*Sofern vom Arzt nicht anders empfohlen.

**Ab dem 5. Monat können Sie in Absprache mit dem Kinderarzt oder ihrer Hebamme mit Beikost beginnen. Mit jeder neuen und voll eingeführten Beikostmahlzeit sollte eine Flaschenmahlzeit entfallen.

Jedes Baby ist anders. Die Trinkmenge pro Flaschchen kann sehr unterschiedlich sein. Die angegebenen Trinkmengen und die Anzahl der Flaschchen pro Tag sind Richtwerte. Ihr Baby muss nicht zwingend das Flaschchen vollständig leer trinken. Bitte verwenden Sie nur den beiliegenden Messlöffel.

Artikelnummer: DA20013

Pharmazentralnummer: 20162130
(Deutschland/Österreich)

Versandeinheit: 5 Packungen à 500g



Bitte prüfen Sie stets auch die Angaben auf der Verpackung. Diese sind maßgeblich, da sich durch kurzfristige Rezepturüberarbeitungen Änderungen ergeben können.

HiPP 2 PUR Folgemilch



nach dem 6. Monat

Natürlich gut. Von Anfang an.

Natürlich gut aus Bio-Landbau gem. EU Bio VO

- ✓ mit hochwertigem enthaltenen Milchfett aus Bio-Vollmilch
- ✓ Vitamin C & D tragen jeweils zur normalen Entwicklung des Immunsystems bei.
- ✓ Omega-3-Fettsäuren DHA (Docosahexaensäure): Tragen zur Entwicklung der Sehkraft bei Säuglingen* bei. Die positive Wirkung stellt sich bei einer täglichen Aufnahme von 100mg DHA ein.
- ✓ Omega-3-Fettsäure ALA (Alpha-Linolensäure): Eine essentielle Fettsäure, trägt zur Entwicklung von Gehirn- und Nervenzellen bei.
- ✓ alle wichtigen Vitamine und Nährstoffe (lt. Gesetz)
- ✓ nur Lactose enthalten
- ✓ pflanzliche Öle ohne Palmöl
- ✓ Bio-Qualität

*Kinder bis 12 Monate

Standardauflösung: 100 ml trinkfertige Nahrung werden hergestellt aus 13,2g HiPP 2 PUR und 90ml abgekochtem, auf ca. 40° – 50° C abgekühltem Wasser.

Zusammensetzung:

Pro		100 ml trinkfertige Nahrung*
Energie		
	kJ	282
	kcal	68
Fett, davon:	g	3,7
- gesättigte Fettsäuren	g	0,7
- einfach ungesättigte Fettsäuren	g	2,5
- mehrfach ungesättigte Fettsäuren, davon:	g	0,6
- Alpha-Linolensäure (ALA, Omega-3)	g	0,05
- Docosahexaensäure (DHA, Omega-3)	mg	14,0
Kohlenhydrate, davon:	g	7,2
- Zucker	g	7,2
davon: Lactose	g	7,2
Eiweiß	g	1,3
Natrium	mg	20
Kalium	mg	94
Chlorid	mg	52
Calcium	mg	73
Phosphor	mg	41
Magnesium	mg	7,0
Eisen	mg	1,0
Zink	mg	0,55

Pro		100 ml trinkfertige Nahrung*
Kupfer	mg	0,056
Mangan	mg	0,0044
Fluorid	mg	<0,010
Selen	µg	3,2
Jod	µg	15
Vitamin A	µg	57
Vitamin D	µg	1,6
Vitamin E	mg	1,4
Vitamin K	µg	3,8
Vitamin C	mg	10
Vitamin B ₁ (Thiamin)	mg	0,051
Vitamin B ₂ (Riboflavin)	mg	0,16
Niacin	mg	0,54
Vitamin B ₆	mg	0,043
Folsäure	µg	10,6
Vitamin B ₁₂	µg	0,11
Biotin	µg	1,6
Pantothensäure	mg	0,38

*Standardauflösung: 13,2 g HiPP 2 PUR + 90 ml Wasser = 100 ml trinkfertige Nahrung. 1 gestrichener Messlöffel = ca. 4,4 g HiPP 2 BIO

Zutaten: Magermilch*, Lactose*, Molkenerzeugnis*, pflanzliche Öle* (Sonnenblumenöl*, Rapsöl*), Vollmilchpulver* 19 %, Calciumcarbonat, Fischöl, Kaliumchlorid, Emulgator Lecithine* (Soja), Natriumcitrat, L-Tyrosin, Vitamin C, L-Tryptophan, Magnesiumcarbonat, Calciumorthophosphate, Eisensulfat, Zinksulfat, Niacin, Vitamin E, Pantothensäure, Kupfersulfat, Vitamin A, Vitamin B₁, Vitamin B₆, Kaliumjodat, Folsäure, Mangansulfat, Natriumselenit, Vitamin K, Vitamin D, D-Biotin.

*aus biologischer Erzeugung

Dosiertabelle: 1 gestrichener Messlöffel = ca. 4,4g HiPP 2 PUR

Trinkfertige Nahrung, ml	Dosierung pro Mahlzeit	
	Abgekochtes Wasser, ml	Anzahl Messlöffel
170	150	5
200	180	6
235	210	7

Jedes Baby ist anders. Die Trinkmenge pro Fläschchen kann sehr unterschiedlich sein. Die angegebenen Trinkmengen und die Anzahl der Fläschchen pro Tag sind Richtwerte. Ihr Baby muss nicht zwingend das Fläschchen vollständig leer trinken. Bitte verwenden Sie nur den beiliegenden Messlöffel. Babys benötigen ca. 5 Mahlzeiten am Tag. Mit jeder neuen und voll eingeführten Breikostmahlzeit sollte eine Fläschchenmahlzeit entfallen.

Artikelnummer: DA20014

Pharmazentralnummer: 20162093
(Deutschland/Österreich)

Versandeinheit: 5 Packungen à 500g

! Bitte prüfen Sie stets auch die Angaben auf der Verpackung. Diese sind maßgeblich, da sich durch kurzfristige Rezepturüberarbeitungen Änderungen ergeben können.

HiPP 3 PUR

Folgemilch



ab dem 10. Monat

Natürlich gut. Von Anfang an.

Natürlich gut aus Bio-Landbau gem. EU Bio VO

- ✓ mit hochwertigem enthaltenen Milchfett aus Bio-Vollmilch
- ✓ Vitamin C & D tragen jeweils zur normalen Entwicklung des Immunsystems bei.
- ✓ Omega-3-Fettsäuren DHA (Docosahexaensäure): Tragen zur Entwicklung der Sehkraft bei Säuglingen* bei. Die positive Wirkung stellt sich bei einer täglichen Aufnahme von 100mg DHA ein.
- ✓ Omega-3-Fettsäure ALA (Alpha-Linolensäure): Eine essentielle Fettsäure, trägt zur Entwicklung von Gehirn- und Nervenzellen bei.
- ✓ alle wichtigen Vitamine und Nährstoffe (lt. Gesetz)
- ✓ nur Lactose enthalten
- ✓ pflanzliche Öle ohne Palmöl
- ✓ Bio-Qualität

*Kinder bis 12 Monate

Standardauflösung: 100 ml trinkfertige Nahrung werden hergestellt aus 12,8g HiPP 3 PUR und 90 ml abgekochtem, auf ca. 40° – 50° C abgekühltem Wasser.

Zusammensetzung:

Pro		100 ml trinkfertige Nahrung*
Energie		
	kJ	274
	kcal	66
Fett, davon:	g	3,6
- gesättigte Fettsäuren	g	0,7
- einfach ungesättigte Fettsäuren	g	2,4
- mehrfach ungesättigte Fettsäuren, davon:	g	0,6
- Alpha-Linolensäure (ALA, Omega-3)	g	0,05
- Docosahexaensäure (DHA, Omega-3)	mg	13,6
Kohlenhydrate, davon:	g	7,0
- Zucker	g	7,0
davon: Lactose	g	7,0
Eiweiß	g	1,3
Natrium	mg	20
Kalium	mg	91
Chlorid	mg	50
Calcium	mg	73
Phosphor	mg	40
Magnesium	mg	7,0
Eisen	mg	1,0
Zink	mg	0,50

Pro		100 ml trinkfertige Nahrung*
Kupfer	mg	0,054
Mangan	mg	0,0042
Fluorid	mg	<0,010
Selen	µg	3,1
Jod	µg	15
Vitamin A	µg	56
Vitamin D	µg	1,6
Vitamin E	mg	1,4
Vitamin K	µg	3,7
Vitamin C	mg	10
Vitamin B ₁ (Thiamin)	mg	0,049
Vitamin B ₂ (Riboflavin)	mg	0,16
Niacin	mg	0,52
Vitamin B ₆	mg	0,042
Folsäure	µg	10,3
Vitamin B ₁₂	µg	0,11
Biotin	µg	1,6
Pantothensäure	mg	0,37

*Standardauflösung: 12,8 g HiPP 3 PUR + 90 ml Wasser = 100 ml trinkfertige Nahrung. 1 gestrichener Messlöffel = ca. 4,3 g HiPP 3 PUR

Zutaten: Magermilch*, Lactose*, Molkenerzeugnis*, pflanzliche Öle* (Sonnenblumenöl*, Rapsöl*), Vollmilchpulver* 19 %, Calciumcarbonat, Fischöl, Kaliumchlorid, Emulgator Lecithine* (Soja), Natriumcitrat, L-Tyrosin, Vitamin C, L-Tryptophan, Magnesiumcarbonat, Calciumorthophosphate, Eisensulfat, Zinksulfat, Niacin, Vitamin E, Pantothensäure, Kupfersulfat, Vitamin A, Vitamin B₁, Vitamin B₆, Kaliumjodat, Folsäure, Mangansulfat, Natriumselenit, Vitamin K, Vitamin D, D-Biotin.

*aus biologischer Erzeugung

Dosiertabelle: 1 gestrichener Messlöffel = ca. 4,3g HiPP 3 PUR

Trinkfertige Nahrung, ml	Dosierung pro Mahlzeit	
	Abgekochtes Wasser, ml	Anzahl Messlöffel
170	150	5
200	180	6
235	210	7

Jedes Baby ist anders. Die Trinkmenge pro Fläschchen kann sehr unterschiedlich sein. Die angegebenen Trinkmengen und die Anzahl der Fläschchen pro Tag sind Richtwerte. Ihr Baby muss nicht zwingend das Fläschchen vollständig leer trinken. Bitte verwenden Sie nur den beiliegenden Messlöffel. Babys benötigen ca. 5 Mahlzeiten am Tag. Mit jeder neuen und voll eingeführten Breikostmahlzeit sollte eine Fläschchenmahlzeit entfallen.

Artikelnummer: DA20015

Pharmazentralnummer: 20162118
(Deutschland/Österreich)

Versandeinheit: 5 Packungen à 500g



Bitte prüfen Sie stets auch die Angaben auf der Verpackung. Diese sind maßgeblich, da sich durch kurzfristige Rezepturüberarbeitungen Änderungen ergeben können.

HiPP KINDERMILCH PUR

ab dem 12. Monat

Natürlich gut. Von Anfang an.

Natürlich gut aus Bio-Landbau gem. EU Bio VO

- ✓ mit hochwertigem enthaltenen Milchfett aus Bio-Vollmilch
- ✓ Eiweißgehalt kindgerecht reduziert
- ✓ Omega-3-Fettsäure ALA (Alpha-Linolensäure): Eine essentielle Fettsäure, trägt zur Entwicklung von Gehirn- und Nervenzellen bei.

- ✓ mit wertvollem Eisen und Calcium
- ✓ pflanzliche Öle ohne Palmöl
- ✓ Bio-Qualität



Standardauflösung: 100 ml trinkfertige Nahrung werden hergestellt aus 11,7 g HiPP PUR Kindermilch und 90 ml abgekochtem, auf ca. 40° – 50° C abgekühltem Wasser.

Zusammensetzung:

Pro		100 ml trinkfertige Nahrung*
Energie	kJ	252
	kcal	60
Fett, davon:	g	3,3
- gesättigte Fettsäuren	g	0,6
- einfach ungesättigte Fettsäuren	g	2,2
- mehrfach ungesättigte Fettsäuren, davon:	g	0,5
- Alpha-Linolensäure (ALA, Omega-3)	g	0,05
- Docosahexaensäure (DHA, Omega-3)	mg	12,1
Kohlenhydrate, davon:	g	6,3
- Zucker	g	6,3
davon: Lactose	g	6,3
Eiweiß	g	1,4
Natrium	mg	20
Kalium	mg	80
Chlorid	mg	46
Calcium	mg	73
Phosphor	mg	40
Magnesium	mg	7,6
Eisen	mg	0,90
Zink	mg	0,50

Pro		100 ml trinkfertige Nahrung*
Kupfer	mg	0,049
Mangan	mg	0,0042
Fluorid	mg	<0,010
Selen	µg	3,5
Jod	µg	15
Vitamin A	µg	49
Vitamin D	µg	1,6
Vitamin E	mg	1,3
Vitamin K	µg	3,3
Vitamin C	mg	11
Vitamin B ₁ (Thiamin)	mg	0,045
Vitamin B ₂ (Riboflavin)	mg	0,12
Niacin	mg	0,30
Vitamin B ₆	mg	0,046
Folsäure	µg	7,65
Vitamin B ₁₂	µg	0,17
Biotin	µg	2,5
Pantothensäure	mg	0,33

*Standardauflösung: 11,7 g HiPP PUR KINDERMILCH + 90 ml Wasser = 100 ml trinkfertige Nahrung. 1 gestrichener Messlöffel = ca. 3,9 g HiPP PUR Kindermilch

Zutaten: Magermilch*, Lactose*, pflanzliche Öle* (Sonnenblumenöl*, Rapsöl*), Vollmilchpulver* 19 %, Calciumcarbonat, Fischöl, Emulgator Lecithine* (Soja), Natriumcitrat, Kaliumcitrat, Kaliumchlorid, Vitamin C, Magnesiumcarbonat, L-Tryptophan, Eisensulfat, Zinksulfat, Vitamin E, Niacin, Pantothensäure, Kupfersulfat, Vitamin A, Vitamin B₁, Vitamin B₆, Calciumorthophosphate, Kaliumjodat, Folsäure, Natriumselenit, Vitamin K, D-Biotin, Vitamin D, Mangansulfat, Vitamin B₁₂.

*aus biologischer Erzeugung

Dosiertabelle: 1 gestrichener Messlöffel = ca. 3,9g HiPP PUR Kindermilch

Trinkfertige Nahrung, ml	Dosierung pro Mahlzeit	
	Abgekochtes Wasser, ml	Anzahl Messlöffel
100	90	3
200	180	6

Die empfohlene Trinkmenge beträgt 300 ml täglich. Die Trinkmenge kann sehr unterschiedlich sein. Die Trinkmenge pro Tag sind Richtwerte. Ihr Kind muss die Tasse nicht vollständig leer trinken. **Bitte verwenden Sie nur den beiliegenden Messlöffel!**

Artikelnummer: DA20016

Pharmazentralnummer: 20162101
(Deutschland/Österreich)

Versandeinheit: 5 Packungen à 500g

! Bitte prüfen Sie stets auch die Angaben auf der Verpackung. Diese sind maßgeblich, da sich durch kurzfristige Rezepturüberarbeitungen Änderungen ergeben können.

HiPP PRE BIO Anfangsmilch aus Ziegenmilch

von Geburt an

Spitzenqualität mit dem Besten aus der Natur

- ✓ A2 Bio-Ziegenmilch
- ✓ alle wichtigen Nährstoffe
- ✓ nur Lactose enthalten
- ✓ GOS (aus Bio-Lactose)
- ✓ Bio-Qualität
- ✓ enthält DHA – DHA gehört zur Familie der Omega-3 Fettsäuren.



Standardauflösung: 100 ml trinkfertige Nahrung werden hergestellt aus 12,9 g HiPP PRE Anfangsmilch aus Bio Ziegenmilch und 90 ml abgekochtem, auf ca. 40° – 50° C abgekühltem Wasser.

Zusammensetzung:

Pro		100 ml trinkfertige Nahrung*
Energie		
	kJ	276
	kcal	66
Fett, davon:	g	3,6
- gesättigte Fettsäuren	g	1,3
- einfach ungesättigte Fettsäuren	g	1,8
- mehrfach ungesättigte Fettsäuren, davon:	g	0,5
- Linolsäure (Omega-6)	g	0,41
- Alpha -Linolensäure (ALA, Omega-3)	g	0,05
- Arachidonsäure (ARA, Omega-6)	mg	13,2
- Docosahexaensäure (DHA, Omega-3)	mg	13,2
Kohlenhydrate, davon:	g	7,0
- Zucker, davon:	g	7,0
- Lactose	g	6,9
- Inositol	mg	4,2
Ballaststoffe, davon:	g	0,3
- Galactooligosaccharide (GOS)	g	0,3
Eiweiß, davon:	g	1,3
- L-Carnitin	mg	1,3
Natrium	mg	20
Kalium	mg	75
Chlorid	mg	70
Calcium	mg	67
Phosphor	mg	38
Magnesium	mg	5,8

Pro		100 ml trinkfertige Nahrung*
Eisen	mg	0,50
Zink	mg	0,50
Kupfer	mg	0,053
Mangan	mg	0,0050
Fluorid	mg	<0,010
Selen	µg	3,0
Jod	µg	13
Vitamin A	µg	54
Vitamin D	µg	1,5
Vitamin E	mg	0,66
Vitamin K	µg	5,1
Vitamin C	mg	8,9
Vitamin B ₁ (Thiamin)	mg	0,050
Vitamin B ₂ (Riboflavin)	mg	0,11
Niacin	mg	0,34
Vitamin B ₆	mg	0,029
Folsäure	µg	10,0
Vitamin B ₁₂	µg	0,10
Biotin	µg	1,5
Pantothensäure	mg	0,34
Weitere Nährwerte		
Cholin	mg	25

*Standardauflösung: 12,90 g HiPP Pre Anfangsmilch aus Bio Ziegenmilch + 90 ml Wasser = 100 ml trinkfertige Nahrung. 1 gestrichener Messlöffel = ca. 4,3 g HiPP Pre Anfangsmilch aus Bio Ziegenmilch

Zutaten: Ziegenmagermilch*, Lactose*, pflanzliche Öle* (Palmöl*, Rapsöl*, Sonnenblumenöl*), Ziegenmagermilchpulver*, Galactooligosaccharide* aus Lactose*, Fischöl, Calciumcarbonat, Cholin, Mortierella alpina-Öl, Natriumcitrat, L-Tyrosin, Vitamin C (Natrium-L-ascorbat, L-Ascorbylpalmitat), L-Tryptophan, Eisensulfat, L-Cystin, L-Isoleucin, Zinksulfat, Inositol, Pantothensäure (Calcium-D-Pantothemat), Niacin (Nicotinamid), Vitamin E (DL-alpha-Tocopherylacetat), L-Carnitin, Kupfersulfat, Vitamin A (Retinylacetat), Vitamin B₁ (Thiaminhydrochlorid), Vitamin B₆ (Pyridoxinhydrochlorid), Folsäure, Mangansulfat, Vitamin K (Phytomenadion), Natriumselenit, Kaliumjodid, Vitamin D (Cholecalciferol), Biotin, Vitamin B₁₂ (Cyanocobalamin).

*aus biologischer Erzeugung / **Bio-Palmöl aus ökologischem Anbau.

Dosiertabelle: 1 gestrichener Messlöffel = ca. 4,3g HiPP PRE Bio Anfangsmilch aus Ziegenmilch

Alter	Flaschenmahlzeiten pro Tag	Trinkfertige Nahrung, ml	Dosierung pro Mahlzeit	
			Abgekochtes Wasser, ml	Anzahl Messlöffel
1.–2. Woche*	7–8	70 ml	60 ml	2
3.–4. Woche	5–7	100 ml	90 ml	3
5.–8. Woche	5–6	135 ml	120 ml	4
3.–4. Monat	5	170 ml	150 ml	5
5. Monat**	4–5	200 ml	180 ml	6
ab 6. Monat	4	235 ml	210 ml	7

* Sofern vom Arzt nicht anders empfohlen.

** Ab dem 5. Monat können Sie in Absprache mit dem Kinderarzt oder Ihrer Hebamme mit Beikost beginnen. Mit jeder neuen und voll eingeführten Beikostmahlzeit sollte eine Flaschenmahlzeit entfallen.

Jedes Baby ist anders. Die Trinkmenge pro Fläschchen kann sehr unterschiedlich sein. Bitte verwenden Sie nur den beiliegenden Messlöffel. Ihr Baby muss nicht zwingend das Fläschchen vollständig leer trinken. Die angegebenen Trinkmengen und die Anzahl der Fläschchen pro Tag sind Richtwerte.

Artikelnummer: DA20000

Pharmazentralnummer: 17617288/5635938
(Deutschland/Österreich)

Versandeinheit: 5 Packungen à 400g



Bitte prüfen Sie stets auch die Angaben auf der Verpackung. Diese sind maßgeblich, da sich durch kurzfristige Rezepturüberarbeitungen Änderungen ergeben können.

HiPP 2 BIO Folgemilch aus Ziegenmilch



nach dem 6. Monat

Spitzenqualität mit dem Besten aus der Natur

- ✓ A2 Bio-Ziegenmilch
- ✓ Omega-3 Fettsäuren-DHA
- ✓ wertvolle Nähr- und Aufbaustoffe
- ✓ GOS (aus Bio-Lactose)
- ✓ Bio-Qualität
- ✓ Vitamine C und D: für das Immunsystem

Standardauflösung: 100 ml trinkfertige Nahrung werden hergestellt aus 13,5 g HiPP 2 Folgemilch aus Bio Ziegenmilch und 90 ml abgekochtem, auf ca. 40° – 50° C abgekühltem Wasser.

Zusammensetzung:

Pro		100 ml trinkfertige Nahrung*
Energie		
	kJ	286
	kcal	68
Fett		3,7
- gesättigte Fettsäuren	g	1,4
- einfach ungesättigte Fettsäuren	g	1,8
- mehrfach ungesättigte Fettsäuren, davon:		
- Linolsäure (Omega-6)	g	0,42
- Alpha-Linolensäure (ALA, Omega-3)	g	0,05
- Docosahexaensäure (DHA, Omega-3)	mg	13,6
Kohlenhydrate, davon:	g	7,1
- Zucker	g	7,1
- Lactose ¹	g	7,0
Ballaststoffe, davon:	g	0,5
- Galactooligosaccharide	g	0,5
Eiweiß	g	1,4
Natrium	mg	20
Kalium	mg	84
Chlorid	mg	76
Calcium	mg	77
Phosphor	mg	43
Magnesium	mg	7,0

Pro		100 ml trinkfertige Nahrung*
Eisen	mg	1,0
Zink	mg	0,50
Kupfer	mg	0,054
Mangan	mg	0,0070
Fluorid	mg	<0,010
Selen	µg	3,1
Jod	µg	14
Vitamin A	µg	56
Vitamin D	µg	1,6
Vitamin E	mg	1,0
Vitamin K	µg	3,9
Vitamin C	mg	10
Vitamin B ₁ (Thiamin)	mg	0,051
Vitamin B ₂ (Riboflavin)	mg	0,11
Niacin	mg	0,53
Vitamin B ₆	mg	0,042
Folsäure	µg	10,0
Vitamin B ₁₂	µg	0,10
Biotin	µg	1,8
Pantothenensäure	mg	0,35

¹natürlicher Milchzucker

***Standardauflösung:** 13,5 g HiPP 2 Folgemilch aus Bio Ziegenmilch + 90 ml Wasser = 100 ml trinkfertige Nahrung. ¹ gestrichener Messlöffel = ca. 4,5 g HiPP 2 Folgemilch aus Bio Ziegenmilch

Zutaten: Ziegenmagermilch*, Lactose*, pflanzliche Öle* (Palmöl*, Rapsöl*, Sonnenblumenöl*), Ziegenmagermilchpulver*, Galactooligosaccharide* aus Lactose*, Calciumcarbonat, Fischöl, Kaliumcitrat, Vitamin C (Natrium-L-ascorbat, L-Ascorbylpalmitat), Natriumcitrat, Eisensulfat, L-Tyrosin, L-Tryptophan, L-Cystin, Magnesiumcarbonat, Zinksulfat, Kupfersulfat, Niacin (Nicotinamid), Vitamin E (DL-alpha-Tocopherylacetat), Pantothenensäure (Calcium-D-Pantothenat), Vitamin A (Retinylacetat), Vitamin B₁ (Thiaminhydrochlorid), Vitamin B₆ (Pyridoxinhydrochlorid), Mangansulfat, Folsäure, Natriumselenit, Vitamin K (Phytomenadion), Kaliumjodid, Vitamin D (Cholecalciferol), Biotin, Vitamin B₁₂ (Cyanocobalamin).

*aus biologischer Erzeugung / *Bio-Palmöl aus ökologischem Anbau.

Dosiertabelle: 1 gestrichener Messlöffel = 4,5 g HiPP 2 Folgemilch aus Bio Ziegenmilch

Trinkfertige Nahrung, ml	Dosierung pro Mahlzeit	
	Abgekochtes Wasser, ml	Anzahl Messlöffel
170 ml	150 ml	5
200 ml	180 ml	6
235 ml	210 ml	7

Jedes Baby ist anders. Die Trinkmenge pro Fläschchen kann sehr unterschiedlich sein. Babys benötigen ca. 5 Mahlzeiten am Tag. Mit jeder neuen und voll eingeführten Gläschen- und Breikostmahlzeit sollte eine Fläschchenmahlzeit entfallen. Bitte verwenden Sie nur den beiliegenden Messlöffel. Ihr Baby muss nicht zwingend das Fläschchen vollständig leer trinken. **Bitte verwenden Sie nur den beiliegenden Messlöffel!**

Artikelnummer: DA20001

Pharmazentralnummer: 17617294/5635950
(Deutschland/Österreich)

Versandeinheit: 5 Packungen à 400g

! Bitte prüfen Sie stets auch die Angaben auf der Verpackung. Diese sind maßgeblich, da sich durch kurzfristige Rezepturüberarbeitungen Änderungen ergeben können.

SPEZIALNAHRUNGEN

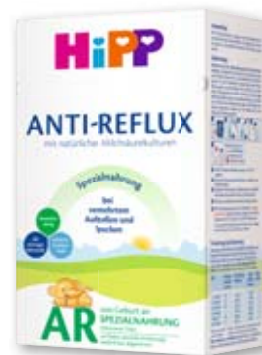
HiPP ANTI-REFLUX

Spezialnahrung

von Geburt an geeignet

Lebensmittel für besondere medizinische Zwecke (bilanzierte Diät) zum Diätmanagement bei vermehrtem Aufstoßen und Spucken im Säuglingsalter

- ✓ besonders sämig
- ✓ mit natürlicher Zutat Johannisbrotkernmehl
- ✓ alle wichtigen Nährstoffe
- ✓ natürliche Milchsäurekulturen
- ✓ mit Metafolin®¹



Standardauflösung: 100 ml trinkfertige Nahrung werden hergestellt aus 12,9 g HiPP AR-Spezialnahrung und 90 ml abgekochtem, auf ca. 40° – 50° C abgekühltem Wasser.

Zusammensetzung:

Pro		100 ml trinkfertige Nahrung*
Energie		
	kJ	275
	kcal	66
Fett, davon:	g	3,6
- gesättigte Fettsäuren	g	1,3
- einfach ungesättigte Fettsäuren	g	1,8
- mehrfach ungesättigte Fettsäuren, davon:	g	0,5
- Linolsäure (Omega-6)	g	0,41
- Alpha-Linolensäure (ALA, Omega-3)	g	0,05
- Arachidonsäure (ARA, Omega-6)	mg	13,2
- Docosahexaensäure (DHA, Omega-3)	mg	13,2
Kohlenhydrate, davon:	g	6,9
- Zucker	g	6,9
- davon: Lactose ¹	g	6,9
- Inositol	mg	3,9
Ballaststoffe	g	0,40
Eiweiß², davon:	g	1,25
- L-Carnitin	mg	1,7
Salz	g	0,05
Natrium	mg	20
Kalium	mg	80
Chlorid	mg	51
Calcium	mg	54
Phosphor	mg	29
Magnesium	mg	4,7
Eisen	mg	0,70

Pro		100 ml trinkfertige Nahrung*
Zink	mg	0,60
Kupfer	mg	0,057
Mangan	mg	0,0050
Fluorid	mg	< 0,0050
Selen	µg	3,0
Chrom	µg	< 0,60
Molybdän	µg	0,58
Jod	µg	15
Vitamin A	µg	54
Vitamin D	µg	1,5
Vitamin E	mg	0,70
Vitamin K	µg	5,1
Vitamin C	mg	8,9
Vitamin B ₁ (Thiamin)	mg	0,050
Vitamin B ₂ (Riboflavin)	mg	0,17
Niacin	mg	0,34
Vitamin B ₆	mg	0,029
Folsäure	µg	10,0
Vitamin B ₁₂	µg	0,14
Biotin	µg	1,5
Pantothensäure	mg	0,34
Weitere Nährwerte		
Cholin	mg	25
Osmolalität	mOsmol/l	275

*natürlicher Milchzucker / ²intaktes Kuhmilchprotein

Standardauflösung: 12,9 g HiPP AR Spezialnahrung + 90 ml Wasser = 100 ml trinkfertige Nahrung. 1 gestrichener Messlöffel = ca. 4,3 g HiPP AR Spezialnahrung

Zutaten: Magermilch, Molkenerzeugnis, pflanzliche Öle (Palmöl, Rapsöl, Sonnenblumenöl), Lactose, Verdickungsmittel Johannisbrotkernmehl, Fischöl, Kaliumchlorid, Cholin, Mortierella alpina-Öl, Calciumcarbonat, Natriumcitrat, L-Phenylalanin, Natriumselenit, L-Tyrosin, Kaliumcitrat, Zinksulfat, Calciumorthophosphate, L-Tryptophan, L-Histidin, Eisensulfat, Kaliumjodat, Vitamin C (Natrium-L-ascorbat, L-Ascorbylpalmitat), natürliche Milchsäurekulturen (*Limosilactobacillus fermentum* CECT 5716), Vitamin E (DL-alpha-Tocopherylacetat), Niacin (Nicotinamid), Pantothensäure (Calcium-D-Pantothemat), Kupfersulfat, Vitamin B₁ (Thiaminhydrochlorid), Vitamin A (Retinylacetat), Magnesiumcarbonat, Vitamin B₆ (Pyridoxinhydrochlorid), Calcium-L-methylfolat¹, Vitamin K (Phytomenadion), Vitamin B₂ (Riboflavin), Vitamin D (Cholecalciferol), Mangansulfat, Biotin, Vitamin B₁₂ (Cyanocobalamin).

¹Metafolin ist eine eingetragene Marke der Merck KGaA, Darmstadt, Deutschland

Dosiertabelle: 1 gestrichener Messlöffel = ca. 4,3 g HiPP Anti-Reflux Spezialnahrung

Hinweis: Beachten Sie bei der Zubereitung genau die Gebrauchsanweisung – inkl. der Quellzeit (7 Minuten) nach der Zubereitung.

Alter	Flaschenmahlzeiten pro Tag	Trinkfertige Nahrung, ml	Dosierung pro Mahlzeit	
			Abgekochtes Wasser, ml	Anzahl Messlöffel
1.–2. Woche*	7–8	70	60	2
3.–4. Woche	5–7	100	90	3
5.–8. Woche	5–6	135	120	4
3.–4. Monat	5	170	150	5
5. Monat**	4–5	200	180	6
ab 6. Monat	4	235	210	7

* Sofern vom Arzt nicht anders empfohlen.

** Ab dem 5. Monat können Sie in Absprache mit dem Kinderarzt oder ihrer Hebamme mit Beikost beginnen. Mit jeder neuen und voll eingeführten Beikostmahlzeit sollte eine Flaschenmahlzeit entfallen.

Ihr Baby muss nicht zwingend das Fläschchen vollständig leer trinken. Jedes Baby ist anders. Die Trinkmenge pro Fläschchen kann sehr unterschiedlich sein. Die angegebenen Trinkmengen und die Anzahl der Fläschchen pro Tag sind Richtwerte. Bitte verwenden Sie nur den beiliegenden Messlöffel.

Artikelnummer: 2304

Pharmazentralnummer: 17570670/3866119
(Deutschland/Österreich)

Versandeinheit: 4 Packungen à 600g



Bitte prüfen Sie stets auch die Angaben auf der Verpackung. Diese sind maßgeblich, da sich durch kurzfristige Rezepturüberarbeitungen Änderungen ergeben können.

HiPP COMFORT

Spezialnahrung

von Geburt an geeignet

Lebensmittel für besondere medizinische Zwecke (bilanzierte Diät) zum Diätmanagement bei Blähungen, lactosebedingten 3-Monatskoliken und Verstopfung im Säuglingsalter

- ✓ lactosereduziert
- ✓ hydrolysiertes Eiweiß
- ✓ besondere Fettstruktur
- ✓ aus Lactose
- ✓ natürliche Milchsäurekulturen
- ✓ mit Metafolin®³



Standardauflösung: 100 ml trinkfertige Nahrung werden hergestellt aus 12,8 g HiPP Comfort Spezialnahrung und 90 ml abgekochtem, auf ca. 40° – 50° C abgekühltem Wasser.

Zusammensetzung:

Pro		100 ml trinkfertige Nahrung*
Energie		
	kJ	276
	kcal	66
Fett, davon:	g	3,6
- gesättigte Fettsäuren	g	1,6
- einfach ungesättigte Fettsäuren	g	1,4
- mehrfach ungesättigte Fettsäuren, davon:	g	0,6
- Linolsäure (Omega-6)	g	0,47
- Alpha-Linolensäure (Omega-3)	g	0,05
- Arachidonsäure (ARA, Omega-6)	mg	13,2
- Docosahexaensäure (DHA, Omega-3)	mg	13,2
Kohlenhydrate, davon:	g	7,0
- Zucker	g	3,0
davon: Lactose ¹	g	2,7
- Inositol	mg	4,2
- Stärke	g	1,5
Ballaststoffe, davon:	g	0,3
- Galactooligosaccharide	g	0,3
Eiweiß², davon:	g	1,25
- L-Carnitin	mg	1,2
Salz	g	0,05
Natrium	mg	20
Kalium	mg	76
Chlorid	mg	51
Calcium	mg	51
Phosphor	mg	30
Magnesium	mg	4,5
Eisen	mg	0,60

Pro		100 ml trinkfertige Nahrung*
Zink	mg	0,50
Kupfer	mg	0,053
Mangan	mg	0,0050
Fluorid	mg	0,0050
Selen	µg	3,8
Chrom	µg	0,70
Molybdän	µg	2,3
Jod	µg	15
Vitamin A	µg	54
Vitamin D	µg	1,5
Vitamin E	mg	0,70
Vitamin K	µg	5,1
Vitamin C	mg	8,9
Vitamin B ₁ (Thiamin)	mg	0,050
Vitamin B ₂ (Riboflavin)	mg	0,14
Niacin	mg	0,34
Vitamin B ₆	mg	0,029
Folsäure	µg	10,0
Vitamin B ₁₂	µg	0,10
Biotin	µg	1,5
Pantothensäure	mg	0,34
Weitere Nährwerte		
Cholin	mg	25
Osmolalität	mOsmol/l	210

¹natürlicher Milchzucker

²hydrolysiertes Molkenprotein (aus Kuhmilch)

Standardauflösung: 12,8 g HiPP Comfort Spezialnahrung + 90 ml Wasser = 100 ml trinkfertige Nahrung. 1 gestrichener Messlöffel = ca. 4,3 g HiPP Comfort Spezialnahrung

Zutaten: Lactose, Maltodextrin, pflanzliche Öle (Palmöl, Rapsöl, Sonnenblumenöl), Stärke, beta-Palmitat¹ (aus Palmöl und Sonnenblumenöl), hydrolysiertes Molkenprotein, Galactooligosaccharide aus Lactose, Calciumorthophosphate, Emulgator Citronensäureester von Mono- und Diglyceriden von Speisefettsäuren, Kaliumchlorid, Fischöl, Cholin, Mortierella alpina-Öl, L-Phenylalanin, L-Tyrosin, Kaliumhydroxid, Magnesiumcarbonat, Natriumcitrat, Natriumhydroxid, Natriumselenit, L-Tryptophan, Vitamin C, Calciumcarbonat, L-Histidin, Zinksulfat, Inositol, Kaliumjodat, Eisensulfat, L-Carnitin, Vitamin E, Pantothensäure, natürliche Milchsäurekultur², Niacin, Kupfersulfat, Vitamin B₁, Vitamin A, Vitamin B₂, Mangansulfat, Vitamin B₆, Calcium-L-methylfolat³, Vitamin K, Biotin, Vitamin D, Vitamin B₁₂.

¹Speziell strukturiertes Fett, orientiert am Vorbild Muttermilch. / ²Limosilactobacillus fermentum CECT5716 / ³Metafolin® ist eine eingetragene Marke der Merck KGaA, Darmstadt, Deutschland.

Dosiertabelle: 1 gestrichener Messlöffel = ca. 4,3 g HiPP Comfort Spezialnahrung

Alter	Flaschenmahlzeiten pro Tag	Trinkfertige Nahrung, ml	Dosierung pro Mahlzeit	
			Abgekochtes Wasser, ml	Anzahl Messlöffel
1.–2. Woche*	7–8	70	60	2
3.–4. Woche	5–7	100	90	3
5.–8. Woche	5–6	135	120	4
3.–4. Monat	5	170	150	5
5. Monat**	4–5	200	180	6
ab 6. Monat	4	235	210	7

* Sofern vom Arzt nicht anders empfohlen.

** Ab dem 5. Monat können Sie in Absprache mit dem Kinderarzt oder Ihrer Hebamme mit Beikost beginnen. Mit jeder neuen und voll eingeführten Beikostmahlzeit sollte eine Flaschenmahlzeit entfallen.

Jedes Baby ist anders. Die Trinkmenge pro Fläschchen kann sehr unterschiedlich sein. Die angegebenen Trinkmengen und die Anzahl der Fläschchen pro Tag sind Richtwerte. Bitte verwenden Sie nur den beiliegenden Messlöffel. Ihr Baby muss nicht zwingend das Fläschchen vollständig leer trinken.

Artikelnummer: 2313

Pharmazentralnummer: 17570658/3866125
(Deutschland/Österreich)

Versandeinheit: 4 Packungen à 600 g



Bitte prüfen Sie stets auch die Angaben auf der Verpackung. Diese sind maßgeblich, da sich durch kurzfristige Rezepturüberarbeitungen Änderungen ergeben können.

HiPP Säuglingsnahrungen – Natur und Forschung Hand in Hand



Für das Wertvollste im Leben.

UNSER BIO-MILCHNAHRUNGSSORTIMENT

HiPP BIO COMBIOTIK®

von Geburt an	Beikostalter																																																	
<p>HiPP PRE BIO COMBIOTIK® HiPP 1 BIO COMBIOTIK®</p> <ul style="list-style-type: none"> ✓ bedarfsgerecht niedriger Eiweißgehalt ✓ wertvolle Ballaststoffe (GOS*): effektive Unterstützung der Darmmikrobiota¹ ✓ natürliche Milchsäurekulturen <i>L. fermentum</i> (ursprünglich aus Muttermilch gewonnen)** ✓ enthält LCP (DHA**** und ARA) ✓ mit Metafolin®: einer Folatquelle nach dem Vorbild der Natur ✓ bewährte HiPP Bio-Qualität <p>Energiegehalt und Nährstoffe pro 100 ml</p> <table border="1"> <thead> <tr> <th></th> <th>COMBIOTIK® PRE</th> <th>COMBIOTIK® 1</th> </tr> </thead> <tbody> <tr> <td>Energie</td> <td>66 kcal</td> <td>67 kcal</td> </tr> <tr> <td>Eiweiß</td> <td>1,28 g</td> <td>1,3 g</td> </tr> <tr> <td>Kohlenhydrate</td> <td>7,0 g</td> <td>7,1 g</td> </tr> <tr> <td>davon Lactose</td> <td>6,9 g</td> <td>5,9 g</td> </tr> <tr> <td>davon Stärke</td> <td>—</td> <td>1,0 g</td> </tr> <tr> <td>Fett</td> <td>3,6 g</td> <td>3,6 g</td> </tr> </tbody> </table>		COMBIOTIK® PRE	COMBIOTIK® 1	Energie	66 kcal	67 kcal	Eiweiß	1,28 g	1,3 g	Kohlenhydrate	7,0 g	7,1 g	davon Lactose	6,9 g	5,9 g	davon Stärke	—	1,0 g	Fett	3,6 g	3,6 g	<p>HiPP 2 BIO COMBIOTIK® (n.d. 6. Monat) HiPP 2 BIO COMBIOTIK® ohne Stärke (n.d. 6. Monat) HiPP 3 BIO COMBIOTIK® (ab 10. Monat)</p> <ul style="list-style-type: none"> ✓ wertvolle Ballaststoffe (GOS*): effektive Unterstützung der Darmmikrobiota¹ ✓ natürliche Milchsäurekulturen <i>L. fermentum</i> (ursprünglich aus Muttermilch gewonnen)** ✓ enthält LCP (DHA). DHA trägt zur Entwicklung der Sehkraft bei.*** ✓ wertvolle Omega-3-Fettsäure (ALA), wichtig für die Entwicklung von Gehirn- und Nervenzellen ✓ Vitamine C und D für das Immunsystem ✓ mit Metafolin®: einer Folatquelle nach dem Vorbild der Natur ✓ bewährte HiPP Bio-Qualität <p>Energiegehalt und Nährstoffe pro 100 ml</p> <table border="1"> <thead> <tr> <th></th> <th>COMBIOTIK® 2</th> <th>COMBIOTIK® 2 o. Stärke</th> <th>COMBIOTIK® 3</th> </tr> </thead> <tbody> <tr> <td>Energie</td> <td>68 kcal</td> <td>68 kcal</td> <td>68 kcal</td> </tr> <tr> <td>Eiweiß</td> <td>1,3 g</td> <td>1,3 g</td> <td>1,4 g</td> </tr> <tr> <td>Kohlenhydrate</td> <td>7,2 g</td> <td>7,2 g</td> <td>7,1 g</td> </tr> <tr> <td>davon Lactose</td> <td>5,8 g</td> <td>7,0 g</td> <td>5,5 g</td> </tr> <tr> <td>davon Stärke</td> <td>1,2 g</td> <td>—</td> <td>1,4 g</td> </tr> <tr> <td>Fett</td> <td>3,7 g</td> <td>3,7 g</td> <td>3,7 g</td> </tr> </tbody> </table>		COMBIOTIK® 2	COMBIOTIK® 2 o. Stärke	COMBIOTIK® 3	Energie	68 kcal	68 kcal	68 kcal	Eiweiß	1,3 g	1,3 g	1,4 g	Kohlenhydrate	7,2 g	7,2 g	7,1 g	davon Lactose	5,8 g	7,0 g	5,5 g	davon Stärke	1,2 g	—	1,4 g	Fett	3,7 g	3,7 g	3,7 g
	COMBIOTIK® PRE	COMBIOTIK® 1																																																
Energie	66 kcal	67 kcal																																																
Eiweiß	1,28 g	1,3 g																																																
Kohlenhydrate	7,0 g	7,1 g																																																
davon Lactose	6,9 g	5,9 g																																																
davon Stärke	—	1,0 g																																																
Fett	3,6 g	3,6 g																																																
	COMBIOTIK® 2	COMBIOTIK® 2 o. Stärke	COMBIOTIK® 3																																															
Energie	68 kcal	68 kcal	68 kcal																																															
Eiweiß	1,3 g	1,3 g	1,4 g																																															
Kohlenhydrate	7,2 g	7,2 g	7,1 g																																															
davon Lactose	5,8 g	7,0 g	5,5 g																																															
davon Stärke	1,2 g	—	1,4 g																																															
Fett	3,7 g	3,7 g	3,7 g																																															

HiPP PUR

von Geburt an	Beikostalter																																										
<p>HiPP PRE PUR HiPP 1 PUR</p> <ul style="list-style-type: none"> ✓ mit hochwertigem Milchfett aus Bio-Vollmilch ✓ mit Taurin ✓ enthält LCP (DHA**** und ARA) ✓ bedarfsgerecht niedriger Eiweißgehalt ✓ ohne Palmöl ✓ bewährte HiPP Bio-Qualität – übertrifft die rechtlichen EU-Anforderungen <p>Energiegehalt und Nährstoffe pro 100 ml</p> <table border="1"> <thead> <tr> <th></th> <th>PUR PRE</th> <th>PUR 1</th> </tr> </thead> <tbody> <tr> <td>Energie</td> <td>65 kcal</td> <td>67 kcal</td> </tr> <tr> <td>Eiweiß</td> <td>1,3 g</td> <td>1,3 g</td> </tr> <tr> <td>Kohlenhydrate</td> <td>7,1 g</td> <td>7,4 g</td> </tr> <tr> <td>davon Lactose</td> <td>7,1 g</td> <td>7,4 g</td> </tr> <tr> <td>davon Stärke</td> <td>—</td> <td>—</td> </tr> <tr> <td>Fett</td> <td>3,5 g</td> <td>3,7 g</td> </tr> </tbody> </table>		PUR PRE	PUR 1	Energie	65 kcal	67 kcal	Eiweiß	1,3 g	1,3 g	Kohlenhydrate	7,1 g	7,4 g	davon Lactose	7,1 g	7,4 g	davon Stärke	—	—	Fett	3,5 g	3,7 g	<p>HiPP 2 PUR (n.d. 6. Monat) HiPP 3 PUR (ab 10. Monat)</p> <ul style="list-style-type: none"> ✓ mit hochwertigem Milchfett aus Bio-Vollmilch ✓ enthält LCP (DHA). DHA trägt zur Entwicklung der Sehkraft bei.*** ✓ wertvolle Omega-3-Fettsäure (ALA), wichtig für die Entwicklung von Gehirn- und Nervenzellen ✓ Vitamine C und D für das Immunsystem ✓ ohne Palmöl ✓ bewährte HiPP Bio-Qualität – übertrifft die rechtlichen EU-Anforderungen <p>Energiegehalt und Nährstoffe pro 100 ml</p> <table border="1"> <thead> <tr> <th></th> <th>PUR 2</th> <th>PUR 3</th> </tr> </thead> <tbody> <tr> <td>Energie</td> <td>68 kcal</td> <td>66 kcal</td> </tr> <tr> <td>Eiweiß</td> <td>1,3 g</td> <td>1,3 g</td> </tr> <tr> <td>Kohlenhydrate</td> <td>7,2 g</td> <td>7,0 g</td> </tr> <tr> <td>davon Lactose</td> <td>7,2 g</td> <td>7,0 g</td> </tr> <tr> <td>davon Stärke</td> <td>—</td> <td>—</td> </tr> <tr> <td>Fett</td> <td>3,7 g</td> <td>3,6 g</td> </tr> </tbody> </table>		PUR 2	PUR 3	Energie	68 kcal	66 kcal	Eiweiß	1,3 g	1,3 g	Kohlenhydrate	7,2 g	7,0 g	davon Lactose	7,2 g	7,0 g	davon Stärke	—	—	Fett	3,7 g	3,6 g
	PUR PRE	PUR 1																																									
Energie	65 kcal	67 kcal																																									
Eiweiß	1,3 g	1,3 g																																									
Kohlenhydrate	7,1 g	7,4 g																																									
davon Lactose	7,1 g	7,4 g																																									
davon Stärke	—	—																																									
Fett	3,5 g	3,7 g																																									
	PUR 2	PUR 3																																									
Energie	68 kcal	66 kcal																																									
Eiweiß	1,3 g	1,3 g																																									
Kohlenhydrate	7,2 g	7,0 g																																									
davon Lactose	7,2 g	7,0 g																																									
davon Stärke	—	—																																									
Fett	3,7 g	3,6 g																																									

HiPP BIO aus Ziegenmilch

von Geburt an	Beikostalter																												
<p>HiPP PRE aus Bio Ziegenmilch</p> <ul style="list-style-type: none"> ✓ vorteilhafte Eiweißzusammensetzung mit A2-beta-Casein für eine gute Verträglichkeit^{2,3} ✓ bedarfsgerecht niedriger Eiweißgehalt ✓ wertvolle Ballaststoffe (GOS*): effektive Unterstützung der Darmmikrobiota¹ ✓ enthält LCP (DHA**** und ARA) ✓ bewährte HiPP Bio-Qualität <p>Energiegehalt und Nährstoffe pro 100 ml</p> <table border="1"> <thead> <tr> <th></th> <th>BIO PRE</th> </tr> </thead> <tbody> <tr> <td>Energie</td> <td>66 kcal</td> </tr> <tr> <td>Eiweiß</td> <td>1,3 g</td> </tr> <tr> <td>Kohlenhydrate</td> <td>7,0 g</td> </tr> <tr> <td>davon Lactose</td> <td>6,9 g</td> </tr> <tr> <td>davon Stärke</td> <td>—</td> </tr> <tr> <td>Fett</td> <td>3,6 g</td> </tr> </tbody> </table>		BIO PRE	Energie	66 kcal	Eiweiß	1,3 g	Kohlenhydrate	7,0 g	davon Lactose	6,9 g	davon Stärke	—	Fett	3,6 g	<p>HiPP 2 aus Bio Ziegenmilch (n.d. 6. Monat)</p> <ul style="list-style-type: none"> ✓ vorteilhafte Eiweißzusammensetzung mit A2-beta-Casein für eine gute Verträglichkeit^{2,3} ✓ wertvolle Ballaststoffe (GOS*): effektive Unterstützung der Darmmikrobiota¹ ✓ enthält LCP (DHA). DHA trägt zur Entwicklung der Sehkraft bei.*** ✓ wertvolle Omega-3-Fettsäure (ALA), wichtig für die Entwicklung von Gehirn- und Nervenzellen ✓ Vitamine C und D für das Immunsystem ✓ bewährte HiPP Bio-Qualität <p>Energiegehalt und Nährstoffe pro 100 ml</p> <table border="1"> <thead> <tr> <th></th> <th>BIO 2</th> </tr> </thead> <tbody> <tr> <td>Energie</td> <td>68 kcal</td> </tr> <tr> <td>Eiweiß</td> <td>1,4 g</td> </tr> <tr> <td>Kohlenhydrate</td> <td>7,1 g</td> </tr> <tr> <td>davon Lactose</td> <td>7,0 g</td> </tr> <tr> <td>davon Stärke</td> <td>—</td> </tr> <tr> <td>Fett</td> <td>3,7 g</td> </tr> </tbody> </table>		BIO 2	Energie	68 kcal	Eiweiß	1,4 g	Kohlenhydrate	7,1 g	davon Lactose	7,0 g	davon Stärke	—	Fett	3,7 g
	BIO PRE																												
Energie	66 kcal																												
Eiweiß	1,3 g																												
Kohlenhydrate	7,0 g																												
davon Lactose	6,9 g																												
davon Stärke	—																												
Fett	3,6 g																												
	BIO 2																												
Energie	68 kcal																												
Eiweiß	1,4 g																												
Kohlenhydrate	7,1 g																												
davon Lactose	7,0 g																												
davon Stärke	—																												
Fett	3,7 g																												

¹Ben XM et al. World J Gastroenterol 2008; 14(42):6564-6568

²Pal S et al. Nutrients 2015; 7:8285-8297

³Hodgkinson A et al. Food Chem 2019; 276:619-625

*Galactooligosaccharide aus Bio-Lactose gewonnen

**Muttermilch enthält eine Vielzahl natürlicher Kulturen, die individuell unterschiedlich sein können.

***Die positive Wirkung stellt sich bei einer täglichen Aufnahme von mind. 100 mg DHA ein.

****Gesetzlich in Säuglingsanfangsnahrung vorgeschrieben

Wichtiger Hinweis: Stillen ist die beste Ernährung für einen Säugling. Säuglingsanfangsnahrung sollte nur auf Rat von Kinder- und Jugendärzten oder anderen unabhängigen Fachleuten verwendet werden.

Eine Information für medizinisches Fachpersonal

HiPP Spezialnahrungen und Kindermilchen

Mit hydrolysiertem Eiweiß

Bei Spucken und Aufstoßen

Bei Blähungen, Koliken⁴ und Verstopfung

KLEINKINDALTER

HiPP HA COMBIOTIK®

HiPP ANTI-REFLUX Spezialnahrung

HiPP COMFORT Spezialnahrung

HiPP Kindermilch PUR

HiPP Kindermilch COMBIOTIK® 1⁺ und 2⁺

von Geburt an

Beikostalter

von Geburt an geeignet

von Geburt an geeignet

ab 12. Monat

ab 1 Jahr/ab 2 Jahren



HiPP PRE HA COMBIOTIK®
HiPP HA 1 COMBIOTIK®

- ✓ hydrolysiertes Eiweiß
- ✓ wertvolle Ballaststoffe (GOS): effektive Unterstützung der Darmmikrobiota¹
- ✓ bedarfsgerecht niedriger Proteingehalt
- ✓ natürliche Milchsäurekulturen *L. fermentum* (ursprünglich aus Muttermilch gewonnen)**
- ✓ enthält LCP (DHA**** und ARA)
- ✓ mit Metafolin®: einer Folatquelle nach dem Vorbild der Natur

Energiegehalt und Nährstoffe pro 100 ml	HA PRE	HA 1
Energie	66 kcal	67 kcal
Eiweiß	1,3 g	1,3 g
Kohlenhydrate	7,0 g	7,1 g
davon Lactose	6,9 g	7,0 g
davon Stärke	—	—
Fett	3,6 g	3,6 g

HiPP HA 2 COMBIOTIK® (n.d. 6. Monat)

- ✓ hydrolysiertes Eiweiß
- ✓ wertvolle Ballaststoffe (GOS): effektive Unterstützung der Darmmikrobiota¹
- ✓ natürliche Milchsäurekulturen *L. fermentum* (ursprünglich aus Muttermilch gewonnen)**
- ✓ enthält LCP (DHA). DHA trägt zur Entwicklung der Sehkraft bei.***
- ✓ wertvolle Omega-3-Fettsäure (ALA), wichtig für die Entwicklung von Gehirn- und Nervenzellen
- ✓ Vitamine C und D für das Immunsystem
- ✓ mit Metafolin®: einer Folatquelle nach dem Vorbild der Natur

Energiegehalt und Nährstoffe pro 100 ml	HA 2
Energie	68 kcal
Eiweiß	1,3 g
Kohlenhydrate	7,2 g
davon Lactose	7,1 g
davon Stärke	—
Fett	3,7 g

- ✓ besonders sämig durch natürlichen Quellstoff Johannisbrotkernmehl
- ✓ enthält natürliche Milchsäurekulturen *L. fermentum* (ursprünglich aus Muttermilch gewonnen)**
- ✓ bedarfsgerecht niedriger Eiweißgehalt und mit LCP (DHA und ARA), um die Eignung ab Geburt zu gewährleisten
- ✓ gut verträglich
- ✓ mit Metafolin®: einer Folatquelle nach dem Vorbild der Natur

Energiegehalt und Nährstoffe pro 100 ml	AR
Energie	66 kcal
Eiweiß	1,25 g
Kohlenhydrate	6,9 g
davon Lactose	6,9 g
davon Stärke	—
Fett	3,6 g

- ✓ natürliche Milchsäurekulturen *L. fermentum* (ursprünglich aus Muttermilch gewonnen)**
- ✓ Studien belegen: wertvolle Ballaststoffe (GOS) zur effektiven Unterstützung der Darmmikrobiota¹
- ✓ reduzierter Lactosegehalt
- ✓ hydrolysiertes Eiweiß zur leichteren Verdauung
- ✓ besondere Fettstruktur β-Palmitat
- ✓ bedarfsgerecht niedriger Eiweißgehalt und mit LCP (DHA und ARA), um die Eignung ab Geburt zu gewährleisten
- ✓ mit Metafolin®: einer Folatquelle nach dem Vorbild der Natur

Energiegehalt und Nährstoffe pro 100 ml	COMFORT
Energie	66 kcal
Eiweiß	1,25 g
Kohlenhydrate	7,0 g
davon Lactose	2,7 g
davon Stärke	1,5 g
Fett	3,6 g

- ✓ mit hochwertigem MilCHFett aus Bio-Vollmilch
- ✓ Eiweißgehalt⁵ kindgerecht reduziert
- ✓ enthält LCP (DHA). DHA trägt zur Entwicklung der Sehkraft bei.***
- ✓ wertvolle Omega-3-Fettsäure (ALA), wichtig für die Entwicklung von Gehirn- und Nervenzellen
- ✓ mit wertvollem Calcium und Eisen
- ✓ ohne Palmöl
- ✓ bewährte HiPP Bio-Qualität — übertrifft die rechtlichen EU-Anforderungen

Energiegehalt und Nährstoffe pro 100 ml	Kindermilch PUR
Energie	60 kcal
Eiweiß	1,1 g
Kohlenhydrate	6,3 g
davon Lactose	6,3 g
davon Stärke	—
Fett	3,3 g

- ✓ kindgerechte Zusammensetzung — Eiweißgehalt⁵ kindgerecht reduziert
- gezielte Anpassung der kritischen Nährstoffe Jod und Eisen
- ab 2 Jahren: höherer Vitamin-D-Gehalt (2,9 µg/100 ml) mit besserer Versorgung in klinischer Studie⁶ gezeigt
- ✓ präbiotische Ballaststoffe (GOS): effektive Unterstützung der Darmmikrobiota¹
- ✓ natürliche Milchsäurekulturen *L. fermentum* (ursprünglich aus Muttermilch gewonnen)**
- ✓ mit Metafolin®: einer Folatquelle nach dem Vorbild der Natur

Energiegehalt und Nährstoffe pro 100 ml	Kindermilch 1 ⁺	Kindermilch 2 ⁺
Energie	54 kcal	51 kcal
Eiweiß	1,1 g	1,0 g
Kohlenhydrate	5,3 g	5,0 g
davon Zucker ⁷	5,3 g	5,0 g
davon Stärke	—	—
Fett	3,0 g	2,9 g

¹lactosebedingte 3-Monatskoliken
²Hower J et al. 2013; 172(12): 1597-605
⁷besteht zu 96% aus Lactose

⁵Eiweißgehalt Kuhmilch = 3,3 g/100 ml
Kindermilch PUR = 1,4 g/100 ml
Kindermilch COMBIOTIK® 1⁺ = 1,1 g/100 ml
Kindermilch COMBIOTIK® 2⁺ = 1,0 g/100 ml

Wichtiger Hinweis:

Stillen ist das Beste für ein Baby, denn Muttermilch versorgt das Baby mit allen wichtigen Nährstoffen. Darüber hinaus ist Stillen die preiswerteste Art der Ernährung, ein guter Schutz vor Infektionen sowie Allergien und fördert die Mutter-Kind-Beziehung.

HiPP ist von den Vorteilen des Stillens für Mutter und Kind überzeugt und befürwortet das Stillen nach den Empfehlungen der WHO uneingeschränkt. Auf unserer Internetseite (www.hipp.de) können Sie sich in der Rubrik „Muttermilch und Stillen“ über die Vorteile des Stillens informieren und Videos zum richtigen Anlegen sowie weitere Stilltipps ansehen. Frühes und häufiges Anlegen unterstützt den Milchfluss und eine ausgewogene Ernährung in Schwangerschaft und Stillzeit begünstigt das Stillen. Jede Frau, die nicht stillen möchte, sollte darauf hingewiesen werden, dass die Entscheidung, nicht zu stillen, nur schwer rückgängig zu machen ist. Wichtig für die Frauen ist die Information, dass die Zufütterung von Säuglingsnahrung den Stillerfolg beeinträchtigen könnte. Säuglingsanfangsnahrung sollte nur auf Rat unabhängiger Fachleute gegeben werden. Beraten Sie die Eltern hinsichtlich der Zubereitung der Nahrung und beachten Sie die Hinweise und Zubereitungsanleitung auf der Packung. Eine unsachgemäße Zubereitung von Säuglingsanfangsnahrung kann zu gesundheitlichen Beeinträchtigungen führen.

Bitte prüfen Sie stets auch die Angaben auf der Verpackung. Sie sind maßgeblich, da sich durch kurzfristige Rezepturüberarbeitungen Änderungen ergeben können.

Nutzen Sie unsere Services auch online:
hipp-fachkreise.de

- ▶ Weitere Produktinformationen
- ▶ Beratungsmaterial für Eltern
- ▶ Experten-Newsletter speziell für medizinische Fachkreise & Hebammen
- ▶ Online-Vorträge & aktuelle Fortbildungsangebote



QR-Code mit Smartphone scannen und direkt online laden



HiPP Portal für
Fachkreise



Aktuelle Studien kompakt & kommentiert – jetzt zum Newsletter anmelden: www.hipp-fachkreise.de

HiPP GmbH & Co. Vertrieb KG
 85273 Pfaffenhofen

hipp-fachkreise.de
hipp-fachkreise.at



Für das Wertvollste im Leben.

44170-05.2026

